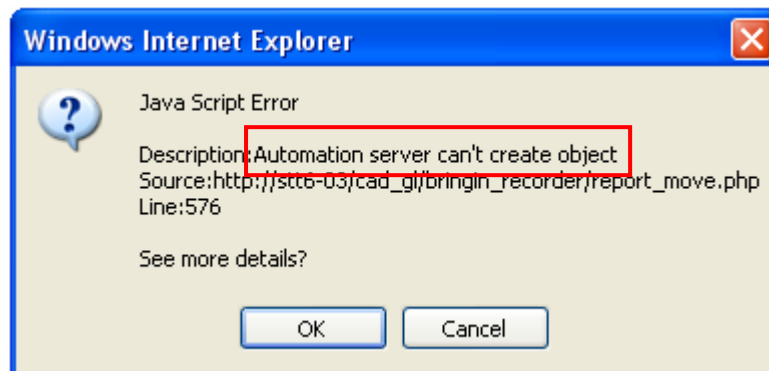


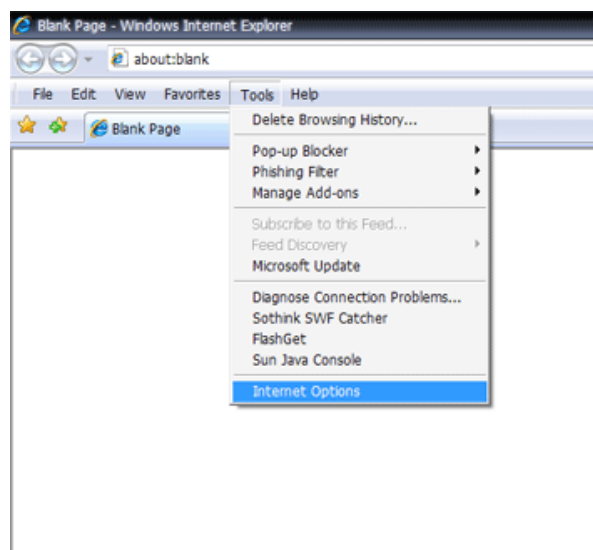
กรณีของดูรายงานใน GL Version 2 ไม่ได้ขึ้น **Error ว่า Automation server can't create object** ให้ตรวจสอบที่การเซตค่าใน ActiveX โดยให้กำหนดค่าดังนี้



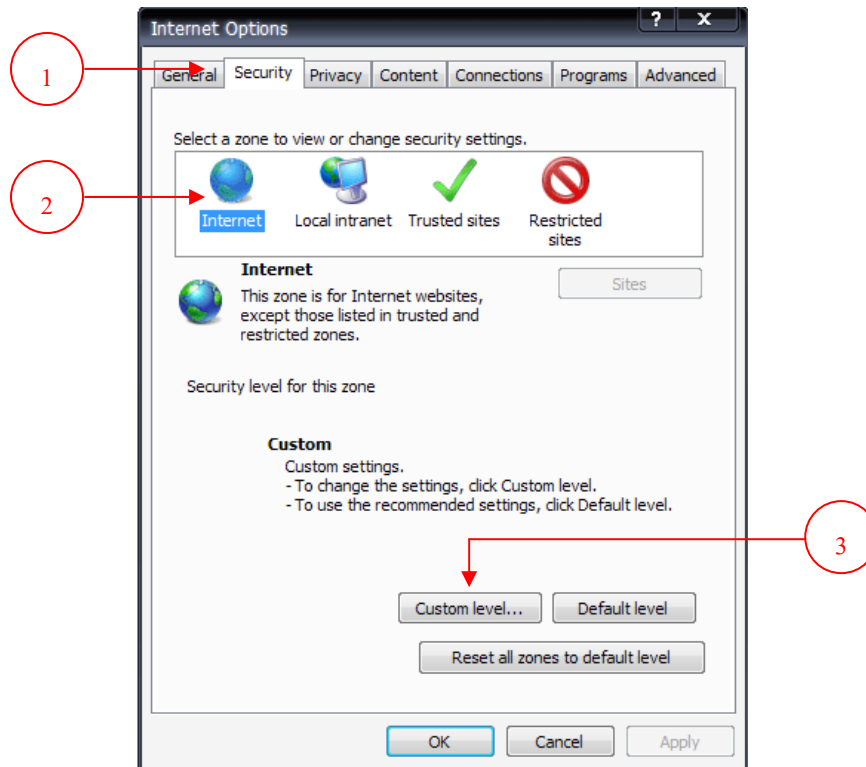
เครื่อง Stand alone หรือ เครื่องแม่ข่าย

ให้การกำหนดค่า ActiveX ใน Internet Option เพื่อแสดงรายงานในโปรแกรมระบบบัญชีแยกประเภทสำหรับสหกรณ์ภาคเกษตร Version 2 (Web Edition) ดังนี้

1. คลิกที่ Internet Explorer เลือกที่ Tools → Internet Options

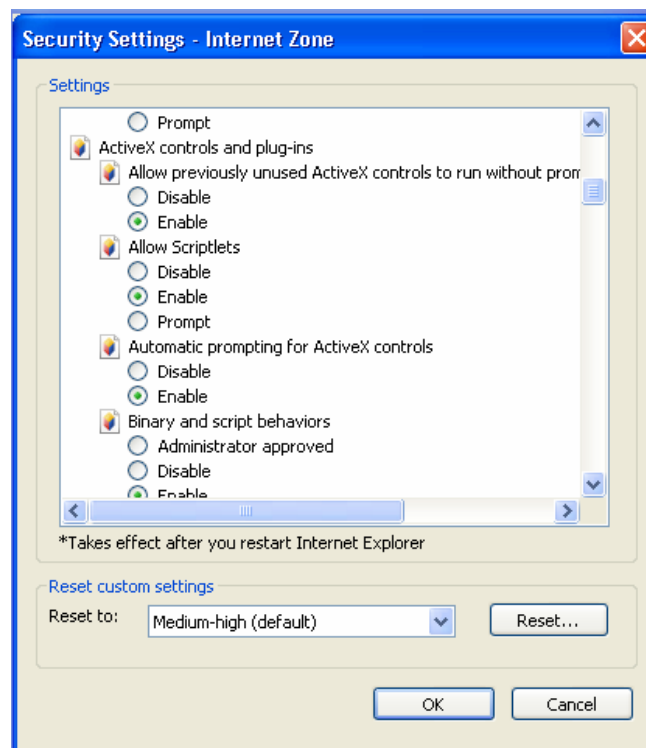


2. ปรากฏหน้าจอ Internet Options ดังรูป
 - 2.1 เลือกแท็บ Security
 - 2.2 คลิกที่ Internet
 - 2.3 เลือกปุ่ม Custom Level...

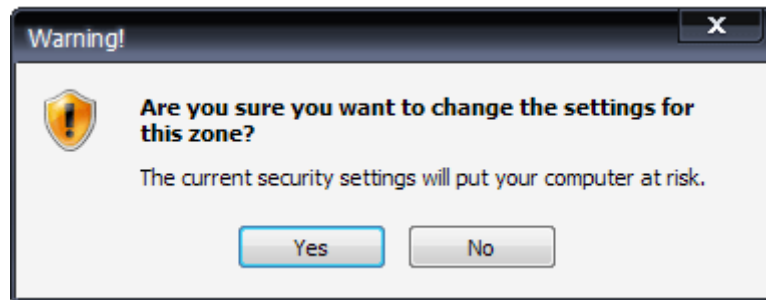


3. ปรากฏหน้าจอ Security Settings

- 3.1. เลื่อนลงมาที่หัวข้อ ActiveX controls and plug – ins
- 3.2. ที่หัวข้อย่อย Allow Scriptlets เลือกค่าเป็น Enable
- 3.3. ที่หัวข้อย่อย Automatic prompting for ActiveX controls เลือกค่าเป็น Enable
- 3.4. ที่หัวข้อย่อย Initialize and script ActiveX controls not marked as safe for scripting เลือกค่าเป็น Prompt
- 3.5. คลิก OK



3.6 จะปรากฏหน้าต่างเพื่อยืนยันการตั้งค่า ให้ตอบ Yes เพื่อยืนยัน

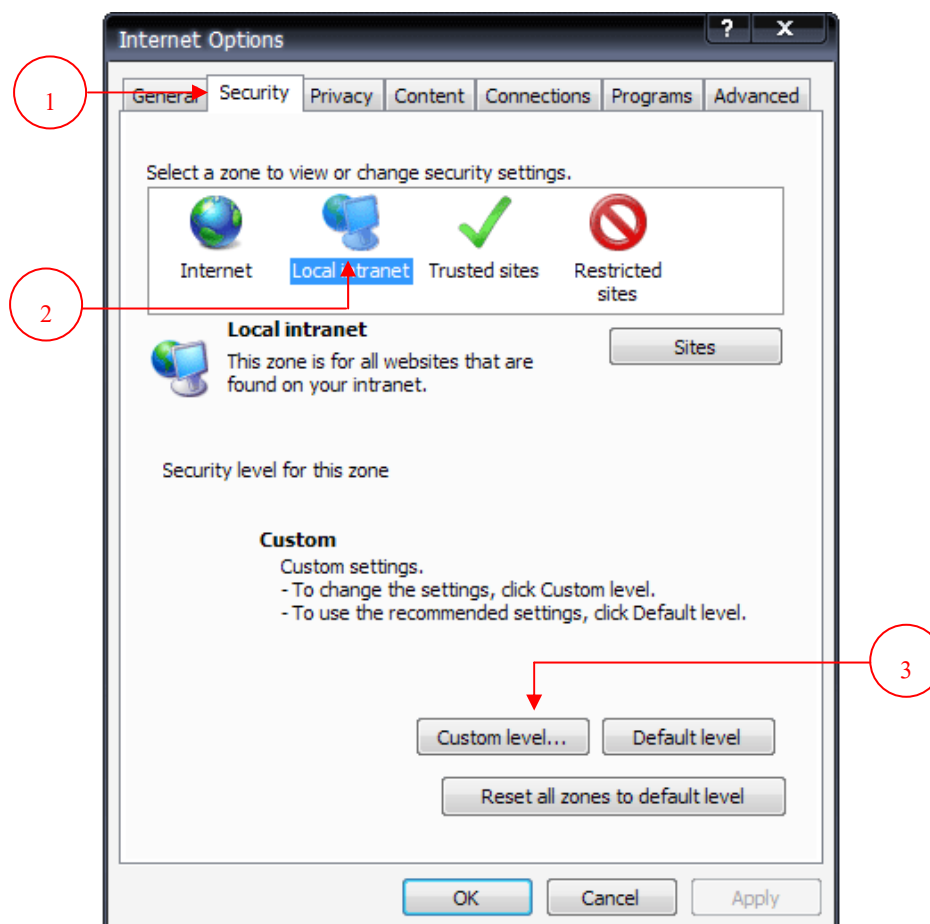


4. ปรากฏหน้าจอ Internet Options ดังรูป

4.1 เลือกแท็บ Security

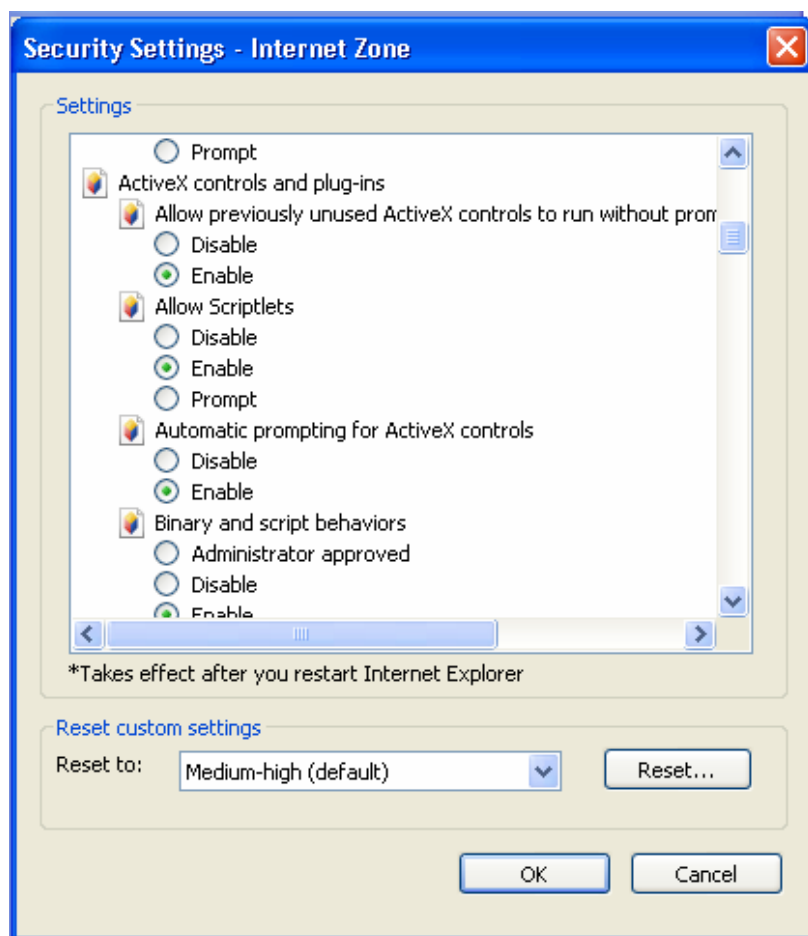
4.2 คลิกที่ Local intranet

4.3 เลือกปุ่ม Custom Level...

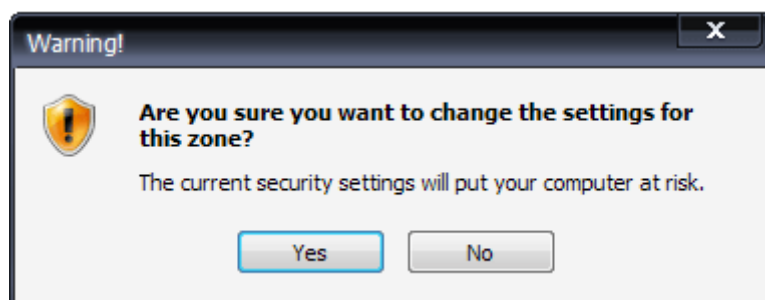


5. ปราบกฏหน้าจอ Security Settings

- 5.1 เลื่อนลงมาที่หัวข้อ ActiveX controls and plug – ins
- 5.2 ที่หัวข้อย่อย Allow Scriptlets เลือกค่าเป็น Enable
- 5.3 ที่หัวข้อย่อย Automatic prompting for ActiveX controls เลือกค่าเป็น Enable
- 5.4 ที่หัวข้อย่อย Initialize and script ActiveX controls not marked as safe for scripting เลือกค่าเป็น Enable
- 5.5 คลิก OK

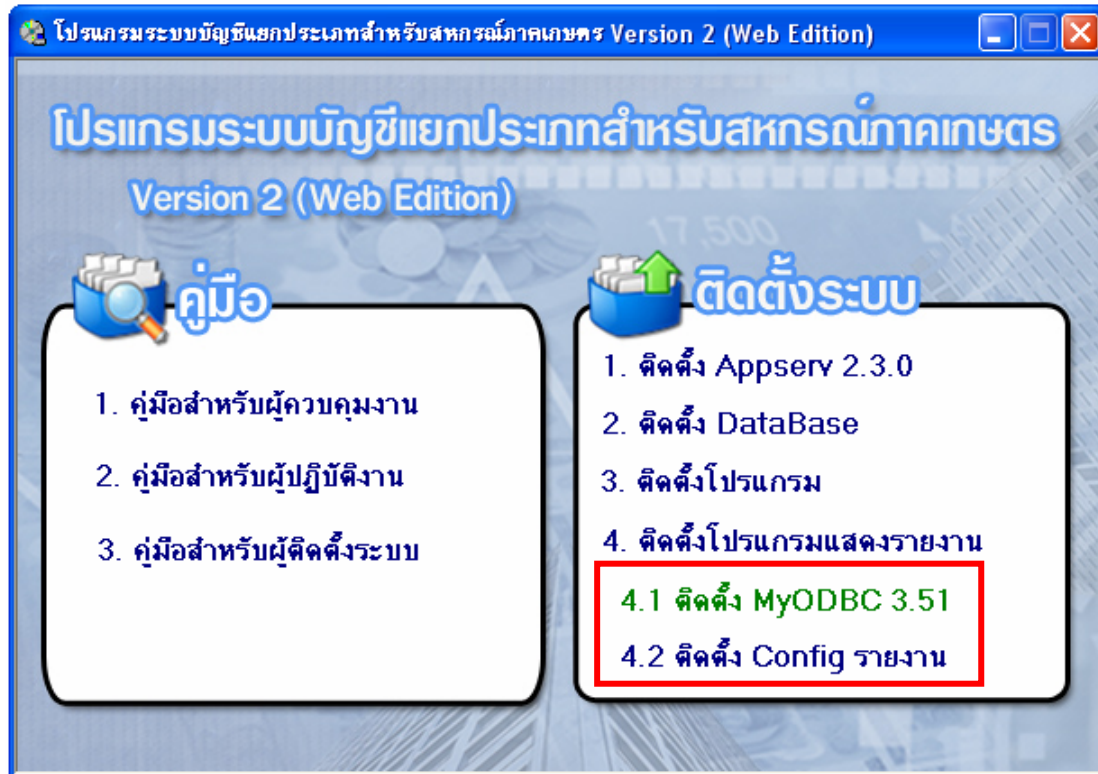


- 5.6 จะปรากฏหน้าต่างเพื่อยืนยันการตั้งค่า ให้ตอบ Yes เพื่อยืนยัน

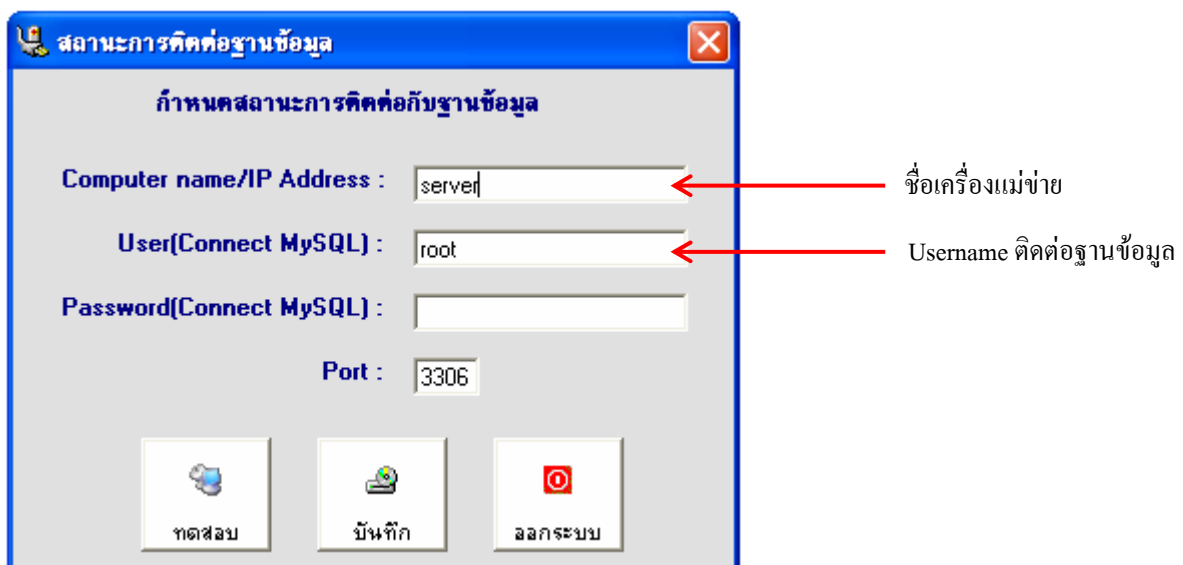



เครื่องลูกข่าย

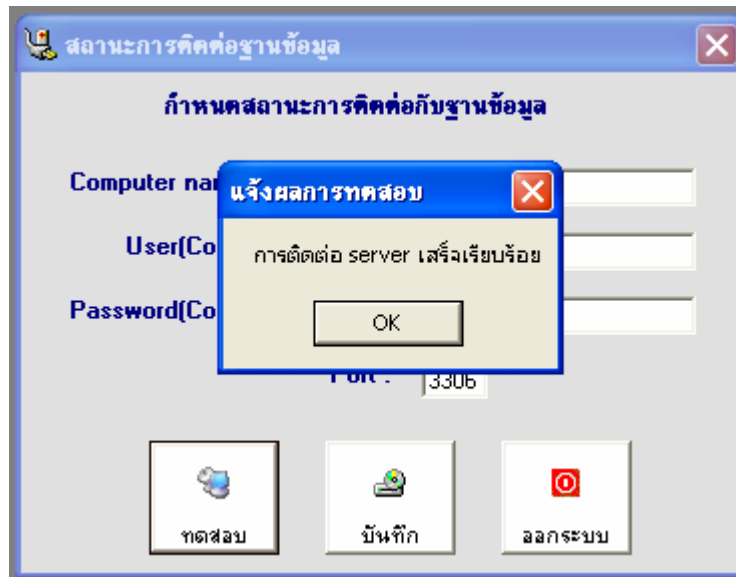
1. ให้การกำหนดค่า ActiveX ใน Internet Option (ตามวิธีการด้านบน)
2. ติดตั้งระบบให้ติดตั้งเฉพาะหัวข้อที่ 4 คือ
 - 4.1 ติดตั้ง MyODBC 3.51
 - 4.2 ติดตั้ง Config รายงาน



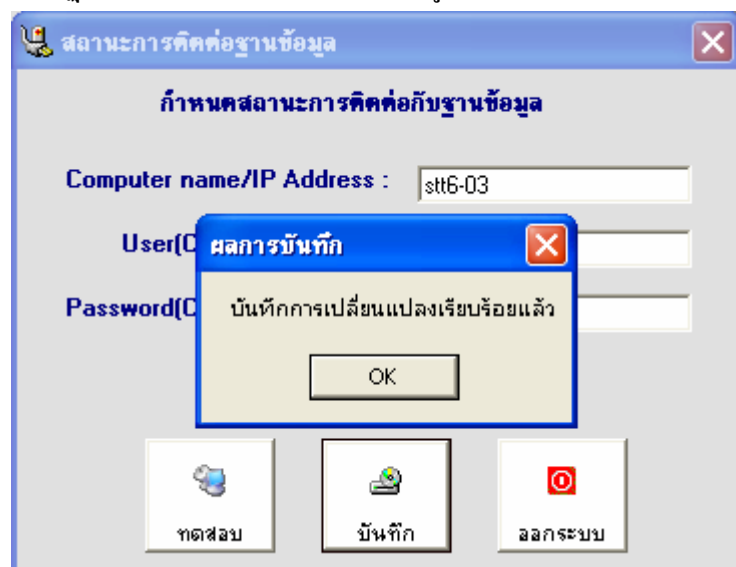
3. เมื่อติดตั้งเสร็จแล้วให้ไปที่ Start → Programs → กำหนดการติดต่อฐานข้อมูลเพื่อแสดงรายงาน Cad_GL



- 3.1 ให้กำหนดชื่อเครื่อง / IP Address ของเครื่องแม่ข่าย
- 3.2 User สำหรับติดต่อฐานข้อมูลให้เป็น **root**
- 3.3 คลิกที่  เพื่อทดสอบการติดต่อกับฐานข้อมูล
- 3.4 จะปรากฏหน้าจอ แสดงผลการทดสอบ ดังรูป



- 3.5 กด Ok จากนั้นคลิกที่  เพื่อบันทึกค่าที่กำหนดไว้
- 3.6 จะปรากฏหน้าจอ แสดงผลการบันทึก ดังรูป



- 3.7 กด Ok จากนั้นคลิกที่  เพื่อออกจากโปรแกรม