



รายงานประจำปี 2554 *Annual Report 2011*

**สำนักงานตรวจบัญชีสหกรณ์กำแพงเพชร
สำนักงานตรวจบัญชีสหกรณ์ที่ 6
กรมตรวจบัญชีสหกรณ์**

คำนำ

รายงานประจำปี 2554 ของสำนักงานตรวจบัญชีสหกรณ์กำแพงเพชร ได้จัดทำขึ้น โดยมีวัตถุประสงค์เพื่อรวบรวม และเผยแพร่ผลการปฏิบัติงานด้านต่างๆ ในรอบปีที่ผ่านมาของสำนักงานฯ ซึ่งเนื้อหาสาระจะประกอบด้วย นโยบาย หน้าที่ความรับผิดชอบ งบประมาณ อัตรากำลัง และผลการปฏิบัติงานในรอบปีที่ผ่านมา ตลอดจนผลการดำเนินงานของสหกรณ์และกลุ่มเกษตรกรในจังหวัดกำแพงเพชร

สำนักงานตรวจบัญชีสหกรณ์กำแพงเพชร หวังเป็นอย่างยิ่งว่ารายงานประจำปีฉบับนี้ จะเป็นประโยชน์ต่อหน่วยงานที่เกี่ยวข้องและผู้ที่เกี่ยวข้อง นำไปใช้ให้ก่อประโยชน์บ้างตามสมควร

สำนักงานตรวจบัญชีสหกรณ์กำแพงเพชร

กรมตรวจบัญชีสหกรณ์

ธันวาคม 2554



สารบัญ

เรื่อง	หน้าที่
วิสัยทัศน์ พันธกิจ และยุทธศาสตร์	1-2
ประวัติกรมตรวจบัญชีสหกรณ์	3
ผังโครงสร้างการบริหาร และผู้บริหารระดับสูง	4
ประวัติความเป็นมาของสำนักงานตรวจบัญชีสหกรณ์กำแพงเพชร	5
หน้าที่และความรับผิดชอบของสำนักงาน	6
อัตรากำลังของสำนักงาน	7-8
รายชื่อสหกรณ์และกลุ่มเกษตรกรในจังหวัดกำแพงเพชร	9-13
ปริมาณงานที่รับผิดชอบ	14-15
ผลการปฏิบัติงาน ประจำปีงบประมาณ 2554	16-17
รายงานภาวะเศรษฐกิจทางการเงินของสหกรณ์และกลุ่มเกษตรกร	18-20
รายงานสรุปภาวะเศรษฐกิจทางการเงินของสหกรณ์และกลุ่มเกษตรกร	21-22
ปัญหาอุปสรรคและแนวทางการแก้ไข	23-24
งบประมาณประจำปี 2554	25
เป้าหมายการปฏิบัติงานปีงบประมาณ 2554	26
ภาพกิจกรรม	ผนวก



วิสัยทัศน์ พันธกิจ และ ยุทธศาสตร์
ของ
กรมตรวจบัญชีสหกรณ์

วิสัยทัศน์ (พ.ศ. 2552 - 2554)

“ เป็นองค์กรที่พัฒนาระบบการบริหารจัดการด้านการเงินและการบัญชี
ของสหกรณ์และกลุ่มเกษตรกร ให้โปร่งใส เข้มแข็ง และพึ่งพาตนเองได้ ”

พันธกิจ

1. ตรวจสอบบัญชีสหกรณ์และกลุ่มเกษตรกร
2. พัฒนาระบบการเงินการบัญชีและการสอบบัญชีให้เป็นไปตามมาตรฐานและสอดคล้องกับการจัดการธุรกิจของสหกรณ์และกลุ่มเกษตรกร
3. ให้คำปรึกษาแนะนำและพัฒนาศักยภาพการบริหารจัดการด้านการเงินและการบัญชีแก่ สหกรณ์ กลุ่มเกษตรกรและวิสาหกิจชุมชน
4. พัฒนาเทคโนโลยีและเผยแพร่สารสนเทศทางการเงินของสหกรณ์และกลุ่มเกษตรกร
5. เสริมสร้างความรู้และส่งเสริมการจัดทำบัญชีแก่บุคลากรเครือข่าย เกษตรกร เยาวชนประชาชนทั่วไป กลุ่มอาชีพและกลุ่มเป้าหมายตามโครงการพระราชดำริ

ยุทธศาสตร์

เพื่อให้บรรลุวิสัยทัศน์ พันธกิจ และเป้าประสงค์ ที่จะพัฒนาสหกรณ์ให้โปร่งใส ก้าวไกลด้วยไอที นำบัญชีสู่เกษตรกรไทย กรมตรวจบัญชีสหกรณ์จึงกำหนด ยุทธศาสตร์ 4 ด้าน ให้นำไปสู่การปฏิบัติ ดังนี้

1. พัฒนาประสิทธิภาพการตรวจสอบบัญชีสหกรณ์และกลุ่มเกษตรกร
2. พัฒนาระบบการบริหารจัดการด้านการเงินและการบัญชีของสหกรณ์กลุ่มเกษตรกร และวิสาหกิจชุมชน
3. เสริมสร้างความรู้เข้มแข็งแก่เกษตรกร เยาวชนและประชาชนทั่วไป

4.เพิ่มประสิทธิภาพการปฏิบัติงานและบริหารจัดการขององค์กร

เป้าประสงค์

- 1.สหกรณ์ กลุ่มเกษตรกร และวิสาหกิจชุมชน มีความเข้มแข็งพึ่งพาตนเองได้ และเป็นอิสระ
- 2.เกษตรกร เยาวชน และประชาชนทั่วไปมีการพัฒนาศักยภาพทางบัญชี

ผลลัพธ์

1. สหกรณ์ กลุ่มเกษตรกร และวิสาหกิจชุมชน มีมาตรฐานการบัญชีและระดับชั้นคุณภาพการควบคุมภายในที่ดี
2. เกษตรกร เยาวชน และประชาชนทั่วไป ได้รับการพัฒนาความรู้การจัดทำบัญชีต้นทุนอาชีพและการใช้ประโยชน์จากข้อมูลในการประกอบอาชีพ

ตัวชี้วัด

1. ร้อยละของสหกรณ์และกลุ่มเกษตรกร มีระดับชั้นคุณภาพการควบคุมภายในดี และดีมาก
- 2) ร้อยละของวิสาหกิจชุมชนที่นำข้อมูลทางบัญชีมาใช้ในการบริหารจัดการ
- 3) จำนวนเกษตรกร เยาวชน และประชาชนทั่วไป ที่ได้รับการพัฒนาและเสริมสร้างความเข้มแข็งด้านการจัดทำบัญชีต้นทุนอาชีพ

ประวัติกรมตรวจบัญชีสหกรณ์



งานของกรมตรวจบัญชีสหกรณ์ เริ่มมีขึ้น เป็นครั้งแรก ในประเทศไทย เมื่อปี พ.ศ. 2459 อยู่ใน รัชสมัยของ พระบาทสมเด็จพระมงกุฎเกล้าเจ้าอยู่หัว รัชกาลที่ 6 ซึ่งในขณะนั้นงาน การตรวจบัญชีสหกรณ์ อยู่ในความ รับผิดชอบของ แผนงานสหกรณ์ กรมพาณิชย์ และสถิติ พยากรณ์ กระทรวงพระคลังมหาสมบัติ และต่อมา เมื่อ มีการปรับปรุงกระทรวง ทบวง กรมใหม่ จึงได้รับการ เลื่อนฐานะเป็น กรมตรวจบัญชีสหกรณ์ อยู่ในสังกัดของ กระทรวงการสหกรณ์เมื่อวันที่ 12 มีนาคม พ.ศ. 2495 ซึ่งต่อมาก็ได้เปลี่ยนไป ขึ้นอยู่กับ กระทรวง พัฒนาการแห่งชาติ ในปี พ.ศ. 2506 และเมื่อมีการยุบกระทรวงพัฒนาการแห่งชาติในปี พ.ศ. 2515 กรมตรวจบัญชีสหกรณ์ ก็เปลี่ยนมาขึ้นอยู่กับ กระทรวงเกษตรและสหกรณ์ จนถึง ปีปัจจุบัน

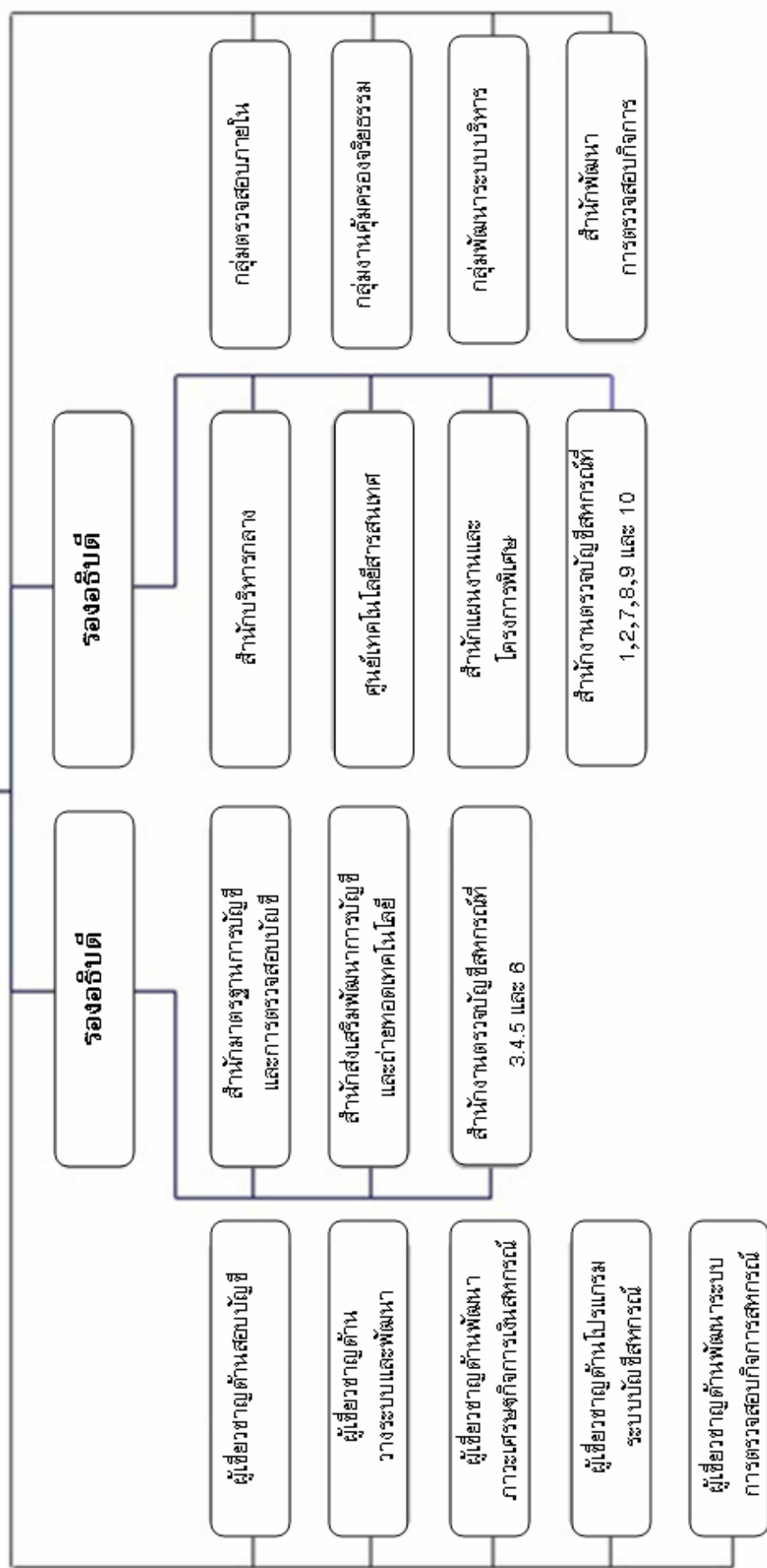
ระบบการตรวจสอบบัญชีสหกรณ์ แต่เดิมนั้น ผู้ตรวจสอบบัญชีทั้งหมดจะรวมกันอยู่ที่ สำนักงานใหญ่ของกรมฯ ในกรุงเทพฯ เพียงแห่งเดียว และจะเดินทางออกไปเพื่อทำการตรวจบัญชี ในจังหวัดต่างๆ เพียงปีละครั้ง หรือสองครั้งเท่านั้น แต่แต่ละครั้งจะใช้เวลาประมาณ 60 ถึง 90 วัน ซึ่งก็เป็นผลให้การปฏิบัติงานเป็นไปไม่คล่องตัวเท่าที่ควร จนกระทั่งในปี พ.ศ. 2524 กรมตรวจบัญชี-สหกรณ์ จึงได้เริ่มกระจายงานการตรวจสอบบัญชี ออกไปยังส่วนภูมิภาค โดยการจัดตั้งสำนักงาน ตรวจบัญชีสหกรณ์ประจำจังหวัดขึ้น เพื่อให้ความช่วยเหลือแนะนำด้านการเงิน การบัญชี ให้สถาบัน เกษตรกรได้อย่างใกล้ชิดยิ่งขึ้น

ปัจจุบัน กรมตรวจบัญชีสหกรณ์ มีสำนักงานตรวจบัญชีสหกรณ์ประจำอยู่ทุกจังหวัด ทั่วประเทศ โดยมีสำนักงานตรวจบัญชีสหกรณ์ที่ 1-10 ทำหน้าที่คอยกำกับดูแลการปฏิบัติงานของ สำนักงานตรวจบัญชีสหกรณ์ซึ่งอยู่ในสังกัด



ผังโครงสร้างการบริหาร

อธิบดี



ประวัติสำนักงานตรวจบัญชีสหกรณ์

สำนักงานตรวจบัญชีสหกรณ์กำแพงเพชร ได้จัดตั้งขึ้นตามโครงการบริหารการเงิน การบัญชีของสถาบันเกษตรกร เมื่อวันที่ 1 กรกฎาคม พ.ศ. 2526 โดยครั้งแรกใช้ชื่อว่า "สำนักงาน ตรวจสอบกิจการสถาบันเกษตรกรจังหวัดกำแพงเพชร" ต่อมาปี พ.ศ. 2527 จึงใช้ชื่อว่า "สำนักงานตรวจบัญชีสหกรณ์กำแพงเพชร" อยู่ในกำกับดูแลของสำนักงานตรวจบัญชีสหกรณ์ ภูมิภาคที่ 3 (นครสวรรค์) กองตรวจบัญชีที่ 1 กรมตรวจบัญชีสหกรณ์ ในระยะแรก ต้องเช่า อาคารของเอกชนเป็นที่ตั้งสำนักงาน จนกระทั่ง

ถึง วันที่ 1 ตุลาคม 2541 ได้ย้ายมาใช้พื้นที่อาคารศาลากลางจังหวัด ชั้น 3 (ด้านขวา) ตั้งอยู่ในบริเวณศูนย์ราชการจังหวัดกำแพงเพชร ถนน กำแพงเพชร - สุโขทัย อำเภอ เมือง จังหวัด กำแพงเพชร (62000) เป็นที่ตั้งสำนักงาน และ นับแต่ วันที่ 1 มกราคม 2546 ได้มี การปรับเปลี่ยน โครงสร้างบริหารงานของกรมตรวจบัญชีสหกรณ์ ให้สำนักงานตรวจบัญชีสหกรณ์ กำแพงเพชร มาอยู่ในการกำกับดูแล ของสำนักงานตรวจบัญชีสหกรณ์ที่ 6 (พิษณุโลก) สังกัดกรม ตรวจบัญชีสหกรณ์ กระทรวงเกษตรและสหกรณ์



หน้าที่และความรับผิดชอบ สำนักงานตรวจบัญชีสหกรณ์กำแพงเพชร

สำนักงานตรวจบัญชีสหกรณ์กำแพงเพชร มีหน้าที่ความรับผิดชอบเกี่ยวกับการ วางรูปแบบบัญชี ตรวจสอบบัญชี และกำกับแนะนำ ดูแลการปฏิบัติงานสอบบัญชีของสายสอบบัญชีในเขตพื้นที่ เพื่อแสดงความเห็นต่องบการเงินประจำปีของสหกรณ์และกลุ่มเกษตรกรตามกฎหมาย กำกับ ดูแล และให้คำปรึกษา เกี่ยวกับการตรวจแนะนำการจัดทำบัญชีให้ถูกต้องเป็นปัจจุบัน ประเมินประสิทธิภาพการปฏิบัติงานด้านต่าง ๆ ตรวจสอบบัญชีของผู้ชำระบัญชีสหกรณ์ และกลุ่มเกษตรกรที่เลิก ช่วยเหลือ ให้คำปรึกษา แนะนำ การปฏิบัติตามข้อบังคับ หรือระเบียบว่าด้วยการเงินการบัญชีแก่เจ้าหน้าที่สหกรณ์ เป็นวิทยากรในด้านการเงินการบัญชีรวมทั้งเป็นศูนย์ส่งเสริมการจัดทำบัญชีฟาร์ม ตลอดจนปฏิบัติงานอื่น ๆ ที่เกี่ยวข้องและตามที่ได้รับมอบหมาย ได้แบ่งงานภายในของสำนักงานตรวจบัญชีสหกรณ์ เป็นดังนี้

1. งานบริหารงานทั่วไป

- การบริหารสำนักงานโดยใช้ Back Office
- การบริหารการเงินการคลัง ภาครัฐระบบอิเล็กทรอนิกส์ (GFMS)
- การบริหารงานบุคคล งบประมาณ และพัสดุ

2.. งานสอบบัญชี

- วางรูปแบบบัญชี
- สอบบัญชีระหว่างปี
- สอบบัญชีประจำปี
- สอบบัญชีสหกรณ์และกลุ่มเกษตรกรที่ชำระบัญชี
- ให้บริการโปรแกรมระบบบัญชี ที่พัฒนาโดยกรมตรวจบัญชีสหกรณ์
- อบรมให้ความรู้/กำกับดูแลสหกรณ์ภาคเอกชน

3. งาน/โครงการตามนโยบายของรัฐ

- งานเสริมสร้างภูมิปัญญาทางบัญชีแก่เกษตรกรไทย
- โครงการคลินิกบัญชีเคลื่อนที่ในพระราชานุเคราะห์
- งานพัฒนาการบัญชีวิสาหกิจชุมชน
- โครงการ WWR
- โครงการสายใยรักแห่งครอบครัวฯ

อัตรากำลัง

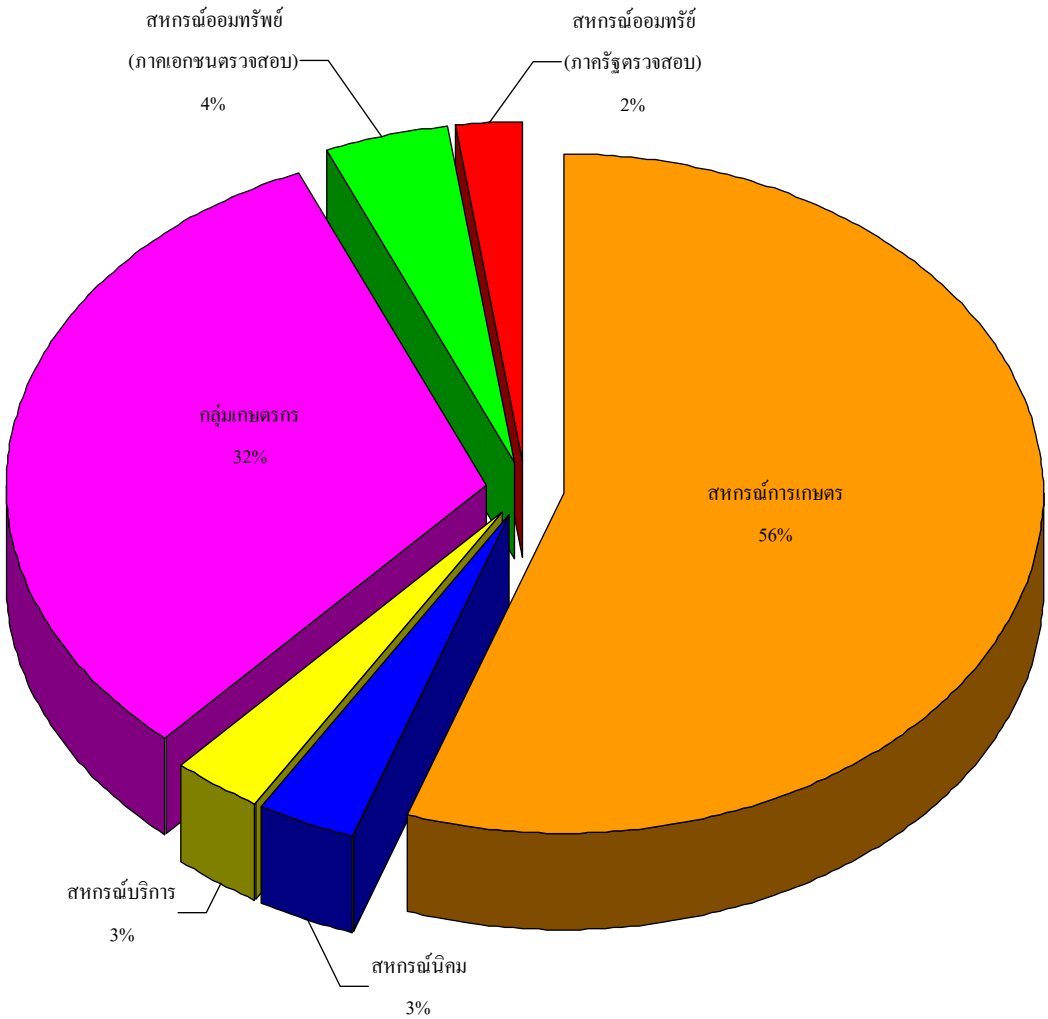
สำนักงานตรวจบัญชีสหกรณ์กำแพงเพชร มีอัตรากำลังในปีงบประมาณ 2554 ทั้งสิ้นจำนวน 27 คน ดังรายละเอียดต่อไปนี้

ตำแหน่ง	ระดับ	จำนวนราย	หมายเหตุ
ข้าราชการ			
นักวิชาการตรวจสอบบัญชี	ชำนาญการพิเศษ	1	หัวหน้าสำนักงานฯ
นักวิชาการตรวจสอบบัญชี	ชำนาญการ	4	ผู้สอบบัญชี
นักวิชาการตรวจสอบบัญชี	ปฏิบัติการ	3	ผู้ช่วยผู้สอบบัญชี
พนักงานราชการ			
นักวิชาการตรวจสอบบัญชี		9	ผู้ช่วยผู้สอบบัญชี
เจ้าหน้าที่ระบบงานคอมพิวเตอร์		1	
ลูกจ้างประจำ			
พนักงานขับรถยนต์		2	
จ้างเหมา			
เจ้าหน้าที่บันทึกข้อมูล		1	
เจ้าหน้าที่ธุรการ		2	
เจ้าหน้าที่บันทึกข้อมูลโครงการ		3	
พนักงานขับรถยนต์		1	
พนักงานทำความสะอาด		1	

**รายชื่อข้าราชการและลูกจ้าง
สำนักงานตรวจบัญชีสหกรณ์กำแพงเพชร**

ลำดับที่	ชื่อ-สกุล		ตำแหน่ง	หมายเหตุ
	ข้าราชการ			
1	นางสาวสุคนธ์	วิฒนะบูรณาพันธ์	นักวิชาการตรวจสอบบัญชีชำนาญการพิเศษ	หัวหน้า สнг.
2	นายพรเทพ	รักษ์ศรีสุข	นักวิชาการตรวจสอบบัญชีชำนาญการ	
3	นางสาวน้ำทิพย์	เงินเมือง	นักวิชาการตรวจสอบบัญชีชำนาญการ	
4	นางสาวเบ็ญญา	ประดิษฐ์	นักวิชาการตรวจสอบบัญชีชำนาญการ	
5	นางสาวธัญญ์ชนก	กรวิภาญาณิน	นักวิชาการตรวจสอบบัญชีชำนาญการ	
6	นายนิพัทธ์พนธ์	ตติยนันตกุล	นักวิชาการตรวจสอบบัญชีปฏิบัติการ	
7	นางสาวเบญจวรรณ	ทองมี	นักวิชาการตรวจสอบบัญชีปฏิบัติการ	
8	นางยวิภา	มีผล	นักวิชาการตรวจสอบบัญชีปฏิบัติการ	
	พนักงานราชการ			
9	นายอภิชาติ	โจตโจน	นักวิชาการตรวจสอบบัญชี	
10	นางสาววนิดา	ชะอ้อน	นักวิชาการตรวจสอบบัญชี	
11	นางสาวชลอรัตน์	ทองเหลือง	นักวิชาการตรวจสอบบัญชี	
12	นางสกุณา	เพชรเมธานันท์	นักวิชาการตรวจสอบบัญชี	
13	นางสาวกฤตยา	น้ำพงษ์	นักวิชาการตรวจสอบบัญชี	
14	นางสาวปพิชญา	พรมนิล	นักวิชาการตรวจสอบบัญชี	
15	นางสาวธิดารัตน์	ศิลปสมบูรณ์	นักวิชาการตรวจสอบบัญชี	
16	นางสาวสุนิษา	ไตรรัตน์วุฒิปัญญา	นักวิชาการตรวจสอบบัญชี	
17	นางสาวเนตรนภา	แหขุนทด	นักวิชาการตรวจสอบบัญชี	
18	นายปัญญา	วงศ์กาปิน	เจ้าหน้าที่ระบบงานคอมพิวเตอร์	
19	นายเลิศ	เงินทอง	พนักงานขับรถยนต์	
20	นายคนอง	เดชะผล	พนักงานขับรถยนต์	
	จ้างเหมา			
21	นางสาวธิดารัตน์	ศิลปสมบูรณ์	เจ้าหน้าที่บันทึกข้อมูลโครงการเสริมสร้าง	
22	นางสาววีชราพรรณ	เจริญศิลป์	เจ้าหน้าที่บันทึกข้อมูลโครงการ	
23	นางวาสนา	เศษฐานาม	เจ้าหน้าที่ธุรการ	
24	นางเมทีณี	ศรีประเสริฐ	เจ้าหน้าที่ธุรการ	
25	นางสาววิภารัตน์	เงินทอง	เจ้าหน้าที่บันทึกข้อมูล	
26	นายสาคร	ราชศิริ	พนักงานขับรถยนต์	
27	นางกรรณิกา	ทุมโคตร	พนักงานทำความสะอาด	

ปริมาณสหกรณ์และกลุ่มเกษตรกรที่รับผิดชอบ



ประเภทสหกรณ์	จำนวนสหกรณ์	เทียบเป็นร้อยละ
สหกรณ์การเกษตร	52	56
สหกรณ์นิคม	3	3
สหกรณ์บริการ	3	3
สหกรณ์ออมทรัพย์(ภาครัฐตรวจสอบ)	2	2
สหกรณ์ออมทรัพย์(ภาคเอกชนตรวจสอบ)	4	4
กลุ่มเกษตรกร	30	32

ปริมาณสหกรณ์และกลุ่มเกษตรกรในโครงการ

สำนักงานตรวจบัญชีสหกรณ์กำแพงเพชร มีจำนวนสหกรณ์และกลุ่มเกษตรกรที่อยู่ในความควบคุมดูแลรับผิดชอบ รวมทั้งสิ้น 66 สหกรณ์ 48 กลุ่มเกษตรกร แยกตามประเภทที่ตั้ง และปีบัญชี ดังนี้

ลำดับที่	อำเภอ	ประเภทสหกรณ์						กลุ่มเกษตรกร
		การเกษตร	นิคม	ออมทรัพย์	ร้านค้า	บริการ	รวม	
1	เมือง	18	2	2		1	23	10
2	โกสุมพินคร							3
3	พรานกระต่าย	1					1	
4	ลานกระบือ	1					1	
5	ไทรงาม	1					1	3
6	ทรายทองวัฒนา							
7	ปางศิลาทอง	2					2	3
8	คลองขลุง	8					8	4
9	คลองลาน	3	1			1	5	1
10	ชาณุวรลักษบุรี	10					10	6
11	บึงสามัคคี	3					3	
รวมทั้งสิ้น		47	3	2	0	2	54	30

แยกตามปีบัญชี ดังนี้

ประเภท	31 ต.ค.	30 พ.ย.	31 ธ.ค.	31 ม.ค.	31 มี.ค.	30 เม.ย.	31 พ.ค.	30 มิ.ย.	30 ก.ย.
การเกษตร	1	1	4		18	1	1	25	1
นิคม					2		1		
ร้านค้า				1					
บริการ			2		1				
ออมทรัพย์	1	1	4						1
รวม	2	2	10	1	21	1	2	25	2
กลุ่มเกษตรกร		1	5		40				2

หมายเหตุ

- จ้างผู้สอบบัญชีภาคเอกชน 4 สหกรณ์ (ประเภทออมทรัพย์)
- นายทะเบียนประกาศเลิก 8 สหกรณ์ 10 กลุ่มเกษตรกร
- พัทธ์กษัตริย์ 1 กลุ่มเกษตรกร

รายงานผลการจำแนกกลุ่มสหกรณ์/กลุ่มเกษตรกร

สำนักงานตรวจบัญชีสหกรณ์กำแพงเพชร

ปีงบประมาณ 2554

ลำดับ	รหัส	ชื่อสหกรณ์/กลุ่มเกษตรกร	อำเภอ	สถานภาพ
		อ.เมืองกำแพงเพชร		
1	3709	สหกรณ์การเกษตรเมืองกำแพงเพชร จำกัด	เมืองกำแพงเพชร	อาจถูกสั่งเลิก
2	4057	ชุมนุมสหกรณ์การเกษตรกำแพงเพชร จำกัด	เมืองกำแพงเพชร	พร้อมตรวจสอบ
3	4928	สหกรณ์การเกษตรคณทัพัฒนา จำกัด	เมืองกำแพงเพชร	พร้อมตรวจสอบ
4	7062	สหกรณ์การเกษตรอำมรงค์ จำกัด	เมืองกำแพงเพชร	พร้อมตรวจสอบ
5	8268	สหกรณ์ชาวไร่อ้อยเขตปฏิรูปที่ดินกำแพงเพชร จำกัด	เมืองกำแพงเพชร	พร้อมตรวจสอบ
6	8416	สหกรณ์การเกษตร นาบ่อคำพัฒนา จำกัด	เมืองกำแพงเพชร	พร้อมตรวจสอบ
7	8933	สหกรณ์ผู้ใช้น้ำสถานีสูบน้ำด้วยไฟฟ้าบ้านโคนใต้ จำกัด	เมืองกำแพงเพชร	พร้อมตรวจสอบ
8	9430	สหกรณ์ผู้ใช้น้ำสถานีสูบน้ำด้วยไฟฟ้าบ้านใหม่คลองเมือง จำกัด	เมืองกำแพงเพชร	พร้อมตรวจสอบ
9	9595	สหกรณ์ผู้ใช้น้ำสถานีสูบน้ำด้วยไฟฟ้าบ้านท้ายเกาะ จำกัด	เมืองกำแพงเพชร	พร้อมตรวจสอบ
10	9664	สหกรณ์การเกษตรเพื่อการตลาดลูกค้า ธกส.กำแพงเพชร จำกัด	เมืองกำแพงเพชร	พร้อมตรวจสอบ
11	9988	สหกรณ์ผู้ใช้น้ำสถานีสูบน้ำด้วยไฟฟ้าบ้านเกาะรากเสียดโน้ จำกัด	เมืองกำแพงเพชร	พร้อมตรวจสอบ
12	10385	สหกรณ์การเกษตรท่าขุนรามและไม้ผลกำแพงเพชร จำกัด	เมืองกำแพงเพชร	พร้อมตรวจสอบ
13	12286	สหกรณ์การเกษตรลานดอกไม้ จำกัด	เมืองกำแพงเพชร	พร้อมตรวจสอบ
14	13024	สหกรณ์การเกษตรสระแก้ว จำกัด	เมืองกำแพงเพชร	พร้อมตรวจสอบ
15	14647	สหกรณ์ลำไยกำแพงเพชร จำกัด	เมืองกำแพงเพชร	พร้อมตรวจสอบ
16	16259	สหกรณ์ผู้เลี้ยงเป็ดซากังราว จำกัด	เมืองกำแพงเพชร	พร้อมตรวจสอบ
17	17237	สหกรณ์กลุ่มผู้ปลูกมันสำปะหลังบ้านมอสมบัตี จำกัด	เมืองกำแพงเพชร	พร้อมตรวจสอบ
18	17890	สหกรณ์กองทุนสวนยางนครไตรตรึงษ์กำแพงเพชร จำกัด	เมืองกำแพงเพชร	จัดตั้งใหม่
19	17903	สหกรณ์การเกษตรหนองบึงไก่อ จำกัด	เมืองกำแพงเพชร	จัดตั้งใหม่
20	813	สหกรณ์นิคมวังพระธาตุ จำกัด	เมืองกำแพงเพชร	พร้อมตรวจสอบ
21	820	สหกรณ์นิคมนครชุม จำกัด	เมืองกำแพงเพชร	พร้อมตรวจสอบ
22	7370	สหกรณ์เดินรถกำแพงเพชร จำกัด	เมืองกำแพงเพชร	พร้อมตรวจสอบ
23	3256	สหกรณ์ออมทรัพย์นักสหกรณ์กำแพงเพชร จำกัด	เมืองกำแพงเพชร	พร้อมตรวจสอบ
24	3432	สหกรณ์ออมทรัพย์ข้าราชการสำนักงานเกษตรจังหวัดกำแพงเพชร จำกัด	เมืองกำแพงเพชร	พร้อมตรวจสอบ
25	1951	กลุ่มเกษตรกรทำนาเทพนคร	เมืองกำแพงเพชร	พร้อมตรวจสอบ
26	3883	กลุ่มเกษตรกรทำนาลานดอกไม้	เมืองกำแพงเพชร	พร้อมตรวจสอบ
27	11504	กลุ่มเกษตรกรทำนาสระแก้ว	เมืองกำแพงเพชร	พร้อมตรวจสอบ

รายงานผลการจำแนกกลุ่มสหกรณ์/กลุ่มเกษตรกร

สำนักงานตรวจบัญชีสหกรณ์กำแพงเพชร

ปีงบประมาณ 2554

ลำดับ	รหัส	ชื่อสหกรณ์/กลุ่มเกษตรกร	อำเภอ	สถานภาพ
28	11505	กลุ่มเกษตรกรทำไร่ทรงธรรม	เมืองกำแพงเพชร	พร้อมตรวจสอบ
29	11506	กลุ่มเกษตรกรทำไร่นองปลิง	เมืองกำแพงเพชร	พร้อมตรวจสอบ
30	11507	กลุ่มเกษตรกรทำนานครชุม	เมืองกำแพงเพชร	พร้อมตรวจสอบ
31	11508	กลุ่มเกษตรกรทำนาท่าขุนราม	เมืองกำแพงเพชร	พร้อมตรวจสอบ
32	14607	กลุ่มเกษตรกรเลี้ยงสัตว์น้ำบ่อคำ	เมืองกำแพงเพชร	พร้อมตรวจสอบ
33	14999	กลุ่มเกษตรกรเลี้ยงสัตว์น้ำคันทองโพธิ์ทะเล	เมืองกำแพงเพชร	อาจดูสิ่งเล็ก
34	15295	กลุ่มเกษตรกรทำสวนนาบ่อคำ	เมืองกำแพงเพชร	พร้อมตรวจสอบ
		อ. ไทรงาม		
35	3943	สหกรณ์การเกษตรไทรงาม จำกัด	ไทรงาม	พร้อมตรวจสอบ
36	4614	กลุ่มเกษตรกรทำนาไทรงาม	ไทรงาม	พร้อมตรวจสอบ
37	15000	กลุ่มเกษตรกรเลี้ยงสัตว์ไทรงาม	ไทรงาม	พร้อมตรวจสอบ
38	15001	กลุ่มเกษตรกรเลี้ยงสัตว์หนองแม่แดง	ไทรงาม	พร้อมตรวจสอบ
		อ. คลองลาน		
39	3923	สหกรณ์การเกษตรปฏิรูปที่ดินคลองลาน จำกัด	คลองลาน	พร้อมตรวจสอบ
40	5860	สหกรณ์การเกษตรคลองลาน จำกัด	คลองลาน	พร้อมตรวจสอบ
41	17889	สหกรณ์กองทุนสวนยางซากังราว จำกัด	คลองลาน	จัดตั้งใหม่
42	5761	สหกรณ์นิคมคลองสวนหมาก จำกัด	คลองลาน	พร้อมตรวจสอบ
43	17990	สหกรณ์ร้านค้าโรงเรียนสัฏกามวิทยา จำกัด	คลองลาน	จัดตั้งใหม่
44	16010	สหกรณ์เครือข่ายออมทรัพย์คลองน้ำไหล จำกัด	คลองลาน	พร้อมตรวจสอบ
45	3468	กลุ่มเกษตรกรทำนาคลองลาน	คลองลาน	พร้อมตรวจสอบ
		อ. ชาณุวรลักษบุรี		
46	479	สหกรณ์การเกษตรชาณุวรลักษบุรี จำกัด	ชาณุวรลักษบุรี	พร้อมตรวจสอบ
47	8580	สหกรณ์การเกษตรปฏิรูปที่ดินชาณุวรลักษบุรี จำกัด	ชาณุวรลักษบุรี	พร้อมตรวจสอบ
48	9187	สหกรณ์การเกษตรอุดมทรัพย์ จำกัด	ชาณุวรลักษบุรี	พร้อมตรวจสอบ
49	9438	สหกรณ์ผู้ใช้น้ำสถานีสูบน้ำด้วยไฟฟ้าบ้านเกาะฝ้าย จำกัด	ชาณุวรลักษบุรี	พร้อมตรวจสอบ
50	10038	สหกรณ์การเกษตรเกาะตาล จำกัด	ชาณุวรลักษบุรี	พร้อมตรวจสอบ
51	14097	สหกรณ์ชาวไร่อ้อยชาณุวรลักษบุรี จำกัด	ชาณุวรลักษบุรี	พร้อมตรวจสอบ
52	14581	สหกรณ์การเกษตรออมทรัพย์บ้านหนองเหมือด จำกัด	ชาณุวรลักษบุรี	พร้อมตรวจสอบ

รายงานผลการจำแนกกลุ่มสหกรณ์/กลุ่มเกษตรกร

สำนักงานตรวจบัญชีสหกรณ์กำแพงเพชร

ปีงบประมาณ 2554

53	14929	สหกรณ์การเกษตรวังหามแห จำกัด	ชาณุวรลักษบุรี	พร้อมตรวจสอบ
54	15256	สหกรณ์การเกษตรไร่สารพิษสร้างคนดี จำกัด	ชาณุวรลักษบุรี	พร้อมตรวจสอบ
55	17394	สหกรณ์การเกษตรปฎิรูปที่ดินบ่อถ้ำ จำกัด	ชาณุวรลักษบุรี	พร้อมตรวจสอบ
56	723	กลุ่มเกษตรกรทำนาดอนแดง	ชาณุวรลักษบุรี	พร้อมตรวจสอบ
57	875	กลุ่มเกษตรกรทำไร่วังชะพลู	ชาณุวรลักษบุรี	พร้อมตรวจสอบ
58	876	กลุ่มเกษตรกรทำไร่บ่อถ้ำ	ชาณุวรลักษบุรี	พร้อมตรวจสอบ
59	2236	กลุ่มเกษตรกรทำนาวังชะโอน	ชาณุวรลักษบุรี	พร้อมตรวจสอบ
60	2726	กลุ่มเกษตรกรทำนาแสนตอ	ชาณุวรลักษบุรี	พร้อมตรวจสอบ
61	12035	กลุ่มเกษตรกรทำนาวังหามแห	ชาณุวรลักษบุรี	พร้อมตรวจสอบ
		อ.คลองขลุง		
62	241	สหกรณ์การเกษตรคลองขลุง จำกัด	คลองขลุง	พร้อมตรวจสอบ
63	4269	สหกรณ์ผู้ใช้น้ำสถานีสูบน้ำด้วยไฟฟ้าบ้านท่าช้าง จำกัด	คลองขลุง	พร้อมตรวจสอบ
64	5026	สหกรณ์การเกษตรวังบัว จำกัด	คลองขลุง	พร้อมตรวจสอบ
65	5468	สหกรณ์ผู้ใช้น้ำสถานีสูบน้ำด้วยไฟฟ้าบ้านวังแหม จำกัด	คลองขลุง	พร้อมตรวจสอบ
66	8488	สหกรณ์การเกษตรแม่ลาด จำกัด	คลองขลุง	พร้อมตรวจสอบ
67	8842	สหกรณ์ผู้ใช้น้ำสถานีสูบน้ำด้วยไฟฟ้าบ้านท่ามะเขือ จำกัด	คลองขลุง	พร้อมตรวจสอบ
68	9575	สหกรณ์ผู้ใช้น้ำสถานีสูบน้ำด้วยไฟฟ้าบ้านห้องคู้ง จำกัด	คลองขลุง	พร้อมตรวจสอบ
69	12886	สหกรณ์การเกษตรบ้านบ่อทอง จำกัด	คลองขลุง	พร้อมตรวจสอบ
70	14048	สหกรณ์ชาวไร่ชานา จำกัด	คลองขลุง	พร้อมตรวจสอบ
71	18000	สหกรณ์การเกษตรบึงลาด จำกัด	คลองขลุง	จัดตั้งใหม่
72	5540	กลุ่มเกษตรกรทำไร่หัวถนน	คลองขลุง	พร้อมตรวจสอบ
73	14996	กลุ่มเกษตรกรเลี้ยงสัตว์หัวถนน	คลองขลุง	พร้อมตรวจสอบ
74	14997	กลุ่มเกษตรกรเลี้ยงสัตว์แม่ลาด	คลองขลุง	พร้อมตรวจสอบ
75	14998	กลุ่มเกษตรกรเลี้ยงสัตว์คลองขลุง	คลองขลุง	พร้อมตรวจสอบ
		อ.พรานกระต่าย		
76	264	สหกรณ์การเกษตรพรานกระต่าย จำกัด	พรานกระต่าย	พร้อมตรวจสอบ
77	17662	สหกรณ์การเกษตรน้ำดิบมะพร้าว จำกัด	พรานกระต่าย	พร้อมตรวจสอบ
78	14049	สหกรณ์หินอ่อนพรานกระต่าย จำกัด	พรานกระต่าย	พร้อมตรวจสอบ
		อ.ลานกระบือ		
79	5667	สหกรณ์การเกษตรลานกระบือ จำกัด	ลานกระบือ	พร้อมตรวจสอบ

รายงานผลการจำแนกกลุ่มสหกรณ์/กลุ่มเกษตรกร

สำนักงานตรวจบัญชีสหกรณ์กำแพงเพชร

ปีงบประมาณ 2554

อ.บึงสามัคคี				
80	6020	สหกรณ์การเกษตรบึงสามัคคี จำกัด	บึงสามัคคี	พร้อมตรวจสอบ
81	15553	สหกรณ์การเกษตรเทพนิมิตบึงสามัคคี จำกัด	บึงสามัคคี	พร้อมตรวจสอบ
82	17772	สหกรณ์การเกษตรบึงบ้าน จำกัด	บึงสามัคคี	พร้อมตรวจสอบ
อ.ปางศิลาทอง				
83	10387	สหกรณ์การเกษตรปฏิรูปที่ดินปางศิลาทอง จำกัด	ปางศิลาทอง	พร้อมตรวจสอบ
84	16734	สหกรณ์ผู้เลี้ยงโคขุนในเขตปฏิรูปที่ดินปางศิลาทอง จำกัด	ปางศิลาทอง	พร้อมตรวจสอบ
85	11503	กลุ่มเกษตรกรเลี้ยงไหมหินดาต	ปางศิลาทอง	พร้อมตรวจสอบ
86	11509	กลุ่มเกษตรกรทำไร่ปางตาไว	ปางศิลาทอง	พร้อมตรวจสอบ
87	14995	กลุ่มเกษตรกรเลี้ยงสัตว์โพธิ์ทอง	ปางศิลาทอง	พร้อมตรวจสอบ
อ.โกสัมพีนคร				
88	11887	กลุ่มเกษตรกรทำนาลานดอกไม้ตัก	โกสัมพีนคร	พร้อมตรวจสอบ
89	11888	กลุ่มเกษตรกรทำไร่เพชรชมพู	โกสัมพีนคร	พร้อมตรวจสอบ
90	12034	กลุ่มเกษตรกรทำสวนโกสัมพี	โกสัมพีนคร	พร้อมตรวจสอบ

รายงานผลการจำแนกกลุ่มสหกรณ์/กลุ่มเกษตรกร

สำนักงานตรวจบัญชีสหกรณ์กำแพงเพชร

ปีงบประมาณ 2554

ลำดับ	รหัส	ชื่อสหกรณ์/กลุ่มเกษตรกร	อำเภอ	สถานภาพ
		ประเภทสหกรณ์การเกษตร		
1	4057	ชุมนุมสหกรณ์การเกษตรกำแพงเพชร จำกัด	เมืองกำแพงเพชร	พร้อมตรวจสอบ
2	17237	สหกรณ์กลุ่มผู้ปลูกมันสำปะหลังบ้านมอสมบัติ จำกัด	เมืองกำแพงเพชร	พร้อมตรวจสอบ
3	17890	สหกรณ์กองทุนสวนยางนครไตรตรึงษ์กำแพงเพชร จำกัด	เมืองกำแพงเพชร	จัดตั้งใหม่
4	8416	สหกรณ์การเกษตร นาบ่อคำพัฒนา จำกัด	เมืองกำแพงเพชร	พร้อมตรวจสอบ
5	4928	สหกรณ์การเกษตรคณทีพัฒนา จำกัด	เมืองกำแพงเพชร	พร้อมตรวจสอบ
6	10385	สหกรณ์การเกษตรท่าขุนรามและไม้ผลกำแพงเพชร จำกัด	เมืองกำแพงเพชร	พร้อมตรวจสอบ
7	7062	สหกรณ์การเกษตรอำมรงค์ จำกัด	เมืองกำแพงเพชร	พร้อมตรวจสอบ
8	9664	สหกรณ์การเกษตรเพื่อการตลาดลูกค้า ธกส.กำแพงเพชร จำกัด	เมืองกำแพงเพชร	พร้อมตรวจสอบ
9	3709	สหกรณ์การเกษตรเมืองกำแพงเพชร จำกัด	เมืองกำแพงเพชร	อาจถูกสั่งเลิก
10	12286	สหกรณ์การเกษตรลานดอกไม้ จำกัด	เมืองกำแพงเพชร	พร้อมตรวจสอบ
11	13024	สหกรณ์การเกษตรสระแก้ว จำกัด	เมืองกำแพงเพชร	พร้อมตรวจสอบ
12	17903	สหกรณ์การเกษตรหนองปั้งไก่อ จำกัด	เมืองกำแพงเพชร	จัดตั้งใหม่
13	8268	สหกรณ์ชาวไร่อ้อยเขตปฏิรูปที่ดินกำแพงเพชร จำกัด	เมืองกำแพงเพชร	พร้อมตรวจสอบ
14	7370	สหกรณ์เดินรถกำแพงเพชร จำกัด	เมืองกำแพงเพชร	พร้อมตรวจสอบ
15	9595	สหกรณ์ผู้ใช้น้ำสถานีสูบน้ำด้วยไฟฟ้าบ้านท้ายเกาะ จำกัด	เมืองกำแพงเพชร	พร้อมตรวจสอบ
16	9988	สหกรณ์ผู้ใช้น้ำสถานีสูบน้ำด้วยไฟฟ้าบ้านเกาะรากเสียดใน จำกัด	เมืองกำแพงเพชร	พร้อมตรวจสอบ
17	8933	สหกรณ์ผู้ใช้น้ำสถานีสูบน้ำด้วยไฟฟ้าบ้านโคนใต้ จำกัด	เมืองกำแพงเพชร	พร้อมตรวจสอบ
18	9430	สหกรณ์ผู้ใช้น้ำสถานีสูบน้ำด้วยไฟฟ้าบ้านใหม่คลองเมือง จำกัด	เมืองกำแพงเพชร	พร้อมตรวจสอบ
19	16259	สหกรณ์ผู้เลี้ยงเป็ดซากังราว จำกัด	เมืองกำแพงเพชร	พร้อมตรวจสอบ
20	14647	สหกรณ์ลำไยกำแพงเพชร จำกัด	เมืองกำแพงเพชร	พร้อมตรวจสอบ
21	3943	สหกรณ์การเกษตรไทรงาม จำกัด	ไทรงาม	พร้อมตรวจสอบ
22	5667	สหกรณ์การเกษตรลานกระบือ จำกัด	ลานกระบือ	พร้อมตรวจสอบ
23	17889	สหกรณ์กองทุนสวนยางซากังราว จำกัด	คลองลาน	จัดตั้งใหม่
24	5860	สหกรณ์การเกษตรคลองลาน จำกัด	คลองลาน	พร้อมตรวจสอบ
25	3923	สหกรณ์การเกษตรปฏิรูปที่ดินคลองลาน จำกัด	คลองลาน	พร้อมตรวจสอบ
26	10038	สหกรณ์การเกษตรเกาะตาล จำกัด	ชาณุวรลักษบุรี	พร้อมตรวจสอบ
27	479	สหกรณ์การเกษตรชาณุวรลักษบุรี จำกัด	ชาณุวรลักษบุรี	พร้อมตรวจสอบ
28	8580	สหกรณ์การเกษตรปฏิรูปที่ดินชาณุวรลักษบุรี จำกัด	ชาณุวรลักษบุรี	พร้อมตรวจสอบ
29	17394	สหกรณ์การเกษตรปฏิรูปที่ดินบ่อถ้ำ จำกัด	ชาณุวรลักษบุรี	พร้อมตรวจสอบ

รายงานผลการจำแนกกลุ่มสหกรณ์/กลุ่มเกษตรกร

สำนักงานตรวจบัญชีสหกรณ์กำแพงเพชร

ปีงบประมาณ 2554

ลำดับ	รหัส	ชื่อสหกรณ์/กลุ่มเกษตรกร	อำเภอ	สถานภาพ
30	15256	สหกรณ์การเกษตรไร้สารพิษสร้างคนดี จำกัด	ชาณุวรลักษบุรี	พร้อมตรวจสอบ
31	14929	สหกรณ์การเกษตรวังหามแห จำกัด	ชาณุวรลักษบุรี	พร้อมตรวจสอบ
32	14581	สหกรณ์การเกษตรออมทรัพย์บ้านหนองเหมือด จำกัด	ชาณุวรลักษบุรี	พร้อมตรวจสอบ
33	9187	สหกรณ์การเกษตรอุดมทรัพย์ จำกัด	ชาณุวรลักษบุรี	พร้อมตรวจสอบ
34	14097	สหกรณ์ชาวไร่อ้อยชาณุวรลักษบุรี จำกัด	ชาณุวรลักษบุรี	พร้อมตรวจสอบ
35	9438	สหกรณ์ผู้ใช้น้ำสถานีสูบน้ำด้วยไฟฟ้าบ้านเกาะฝ้าย จำกัด	ชาณุวรลักษบุรี	พร้อมตรวจสอบ
36	17662	สหกรณ์การเกษตรน้ำดิบมะพร้าว จำกัด	พรานกระต่าย	พร้อมตรวจสอบ
37	264	สหกรณ์การเกษตรพรานกระต่าย จำกัด	พรานกระต่าย	พร้อมตรวจสอบ
38	241	สหกรณ์การเกษตรคลองขลุง จำกัด	คลองขลุง	พร้อมตรวจสอบ
39	12886	สหกรณ์การเกษตรบ้านบ่อทอง จำกัด	คลองขลุง	พร้อมตรวจสอบ
40	18000	สหกรณ์การเกษตรบึงลาด จำกัด	คลองขลุง	จัดตั้งใหม่
41	8488	สหกรณ์การเกษตรแม่ลาด จำกัด	คลองขลุง	พร้อมตรวจสอบ
42	5026	สหกรณ์การเกษตรวังบัว จำกัด	คลองขลุง	พร้อมตรวจสอบ
43	14048	สหกรณ์ชาวไร่ชาวนา จำกัด	คลองขลุง	พร้อมตรวจสอบ
44	9575	สหกรณ์ผู้ใช้น้ำสถานีสูบน้ำด้วยไฟฟ้าบ้านห้องคู้ง จำกัด	คลองขลุง	พร้อมตรวจสอบ
45	4269	สหกรณ์ผู้ใช้น้ำสถานีสูบน้ำด้วยไฟฟ้าบ้านท่าช้าง จำกัด	คลองขลุง	พร้อมตรวจสอบ
46	8842	สหกรณ์ผู้ใช้น้ำสถานีสูบน้ำด้วยไฟฟ้าบ้านท่ามะเขือ จำกัด	คลองขลุง	พร้อมตรวจสอบ
47	5468	สหกรณ์ผู้ใช้น้ำสถานีสูบน้ำด้วยไฟฟ้าบ้านวังแหม จำกัด	คลองขลุง	พร้อมตรวจสอบ
48	6020	สหกรณ์การเกษตรบึงสามัคคี จำกัด	บึงสามัคคี	พร้อมตรวจสอบ
49	17772	สหกรณ์การเกษตรบึงบ้าน จำกัด	บึงสามัคคี	พร้อมตรวจสอบ
50	15553	สหกรณ์การเกษตรเทพนิมิตบึงสามัคคี จำกัด	บึงสามัคคี	พร้อมตรวจสอบ
51	10387	สหกรณ์การเกษตรปฏิรูปที่ดินปางศิลาทอง จำกัด	ปางศิลาทอง	พร้อมตรวจสอบ
52	16734	สหกรณ์ผู้เลี้ยงโคขุนในเขตปฏิรูปที่ดินปางศิลาทอง จำกัด	ปางศิลาทอง	พร้อมตรวจสอบ
		ประเภทสหกรณ์นิคม		
53	820	สหกรณ์นิคมนครชุม จำกัด	เมืองกำแพงเพชร	พร้อมตรวจสอบ
54	813	สหกรณ์นิคมวังพระธาตุ จำกัด	เมืองกำแพงเพชร	พร้อมตรวจสอบ
55	5761	สหกรณ์นิคมคลองสวนหมาก จำกัด	คลองลาน	พร้อมตรวจสอบ
		ประเภทร้านค้า		
56	17990	สหกรณ์ร้านค้าโรงเรียนสั๊กงามวิทยา จำกัด	คลองลาน	จัดตั้งใหม่

รายงานผลการจำแนกกลุ่มสหกรณ์/กลุ่มเกษตรกร

สำนักงานตรวจบัญชีสหกรณ์กำแพงเพชร

ปีงบประมาณ 2554

ลำดับ	รหัส	ชื่อสหกรณ์/กลุ่มเกษตรกร	อำเภอ	สถานภาพ
		ประเภทสหกรณ์บริการ		
57	16010	สหกรณ์เครือข่ายออมทรัพย์คลองน้ำไหล จำกัด	คลองลาน	พร้อมตรวจสอบ
58	14049	สหกรณ์หินอ่อนพรานกระต่าย จำกัด	พรานกระต่าย	พร้อมตรวจสอบ
		ประเภทสหกรณ์ออมทรัพย์		
59	3432	สหกรณ์ออมทรัพย์ข้าราชการสำนักงานเกษตรจังหวัดกำแพงเพชร จำกัด	เมืองกำแพงเพชร	พร้อมตรวจสอบ
60	3256	สหกรณ์ออมทรัพย์นักสหกรณ์กำแพงเพชร จำกัด	เมืองกำแพงเพชร	พร้อมตรวจสอบ
		ประเภทกลุ่มเกษตรกร		
61	11508	กลุ่มเกษตรกรทำนาท่าขุนราม	เมืองกำแพงเพชร	พร้อมตรวจสอบ
62	1951	กลุ่มเกษตรกรทำนาเทพนคร	เมืองกำแพงเพชร	พร้อมตรวจสอบ
63	11507	กลุ่มเกษตรกรทำนานครชุม	เมืองกำแพงเพชร	พร้อมตรวจสอบ
64	3883	กลุ่มเกษตรกรทำนาลานดอกไม้	เมืองกำแพงเพชร	พร้อมตรวจสอบ
65	11504	กลุ่มเกษตรกรทำนาสระแก้ว	เมืองกำแพงเพชร	พร้อมตรวจสอบ
66	11505	กลุ่มเกษตรกรทำไร่ทรงธรรม	เมืองกำแพงเพชร	พร้อมตรวจสอบ
67	11506	กลุ่มเกษตรกรทำไร่หนองปลิง	เมืองกำแพงเพชร	พร้อมตรวจสอบ
68	15295	กลุ่มเกษตรกรทำสวนนาบ่อคำ	เมืองกำแพงเพชร	พร้อมตรวจสอบ
69	14607	กลุ่มเกษตรกรเลี้ยงสัตว์นาบ่อคำ	เมืองกำแพงเพชร	พร้อมตรวจสอบ
70	14999	กลุ่มเกษตรกรเลี้ยงสัตว์นิคมทุ่งโพธิ์ทะเล	เมืองกำแพงเพชร	อาจดูสิ่งเล็ก
71	3468	กลุ่มเกษตรกรทำนาคลองลาน	คลองลาน	พร้อมตรวจสอบ
72	4614	กลุ่มเกษตรกรทำนาไทรงาม	ไทรงาม	พร้อมตรวจสอบ
73	15000	กลุ่มเกษตรกรเลี้ยงสัตว์ไทรงาม	ไทรงาม	พร้อมตรวจสอบ
74	15001	กลุ่มเกษตรกรเลี้ยงสัตว์หนองแม่แดง	ไทรงาม	พร้อมตรวจสอบ
75	11887	กลุ่มเกษตรกรทำนาลานดอกไม้ตัก	โกสัมพีนคร	พร้อมตรวจสอบ
76	11888	กลุ่มเกษตรกรทำไร่เพชรชมพู	โกสัมพีนคร	พร้อมตรวจสอบ
77	12034	กลุ่มเกษตรกรทำสวนโกสัมพีนคร	โกสัมพีนคร	พร้อมตรวจสอบ
78	723	กลุ่มเกษตรกรทำนาดอนแดง	ชาณุวรลักษบุรี	พร้อมตรวจสอบ
79	2236	กลุ่มเกษตรกรทำนาวังชะโอน	ชาณุวรลักษบุรี	พร้อมตรวจสอบ
80	12035	กลุ่มเกษตรกรทำนาวังหามแห	ชาณุวรลักษบุรี	พร้อมตรวจสอบ
81	2726	กลุ่มเกษตรกรทำนาแสนตอ	ชาณุวรลักษบุรี	พร้อมตรวจสอบ
82	876	กลุ่มเกษตรกรทำไร่บ่อถ้ำ	ชาณุวรลักษบุรี	พร้อมตรวจสอบ
83	875	กลุ่มเกษตรกรทำไร่วังชะพลู	ชาณุวรลักษบุรี	พร้อมตรวจสอบ

รายงานผลการจำแนกกลุ่มสหกรณ์/กลุ่มเกษตรกร

สำนักงานตรวจบัญชีสหกรณ์กำแพงเพชร

ปีงบประมาณ 2554

ลำดับ	รหัส	ชื่อสหกรณ์/กลุ่มเกษตรกร	อำเภอ	สถานภาพ
84	5540	กลุ่มเกษตรกรทำไร่หัวถนน	คลองขลุง	พร้อมตรวจสอบ
85	14998	กลุ่มเกษตรกรเลี้ยงสัตว์คลองขลุง	คลองขลุง	พร้อมตรวจสอบ
86	14997	กลุ่มเกษตรกรเลี้ยงสัตว์แม่ลาด	คลองขลุง	พร้อมตรวจสอบ
87	14996	กลุ่มเกษตรกรเลี้ยงสัตว์หัวถนน	คลองขลุง	พร้อมตรวจสอบ
88	11509	กลุ่มเกษตรกรทำไร่ปางตาไว	ปางศิลาทอง	พร้อมตรวจสอบ
89	14995	กลุ่มเกษตรกรเลี้ยงสัตว์โพธิ์ทอง	ปางศิลาทอง	พร้อมตรวจสอบ
90	11503	กลุ่มเกษตรกรเลี้ยงไหมหินดาต	ปางศิลาทอง	พร้อมตรวจสอบ

สรุปผลการปฏิบัติงาน ปี 2554

สำนักงานตรวจบัญชีสหกรณ์กำแพงเพชร มีแผนงานและผลการปฏิบัติงานตามพันธกิจ
หน้าที่และควรรับผิดชอบ ปีงบประมาณ 2554

	แผน	ผล	ร้อยละ
1.งานสอบบัญชีโดยภาครัฐ(สหกรณ์/กลุ่ม)			
สหกรณ์	54	54	100
กลุ่มเกษตรกร	29	29	100
2. งานวางรูปแบบบัญชี	5	5	100
3. งานติดตามความเคลื่อนไหว	2	2	100
4. งานติดตามการชำระบัญชี			
สหกรณ์	7	7	100
กลุ่มเกษตรกร	7	7	100
5. งานพัฒนาสถาบันเกษตรกร			
การอบรมสารสนเทศเพื่อการบริหาร	3	3	100
งานพัฒนาสหกรณ์ตั้งใหม่	3	3	100
งานพัฒนาผู้ตรวจสอบกิจการ	12	12	100
งานพัฒนาศักยภาพผู้จัดการ/ฝ่ายจัดการ	12	12	100
โครงการพัฒนาประสิทธิภาพฯ	11	11	100
โครงการพัฒนาวิสาหกิจชุมชน			
- สอนแนะกลุ่มติดตั้งใหม่	11	11	100
- ติดตามการจัดทำบัญชี	9	9	100
โครงการ 3 ประสานเพื่อพัฒนาสหกรณ์(WWR)	4	4	100
6. โครงการพัฒนาภูมิปัญญาทางบัญชี			
โครงการพัฒนาระบบบริหารจัดการน้ำเพื่อ			
การเกษตร	396	396	100
- สอนแนะ	396	396	100
- ติดตามการจัดทำบัญชี			
กลุ่มเป้าหมายโครงการพระราชดำริ	112	112	100
- สอนแนะกลุ่มสายใยรักฯ	60	60	100

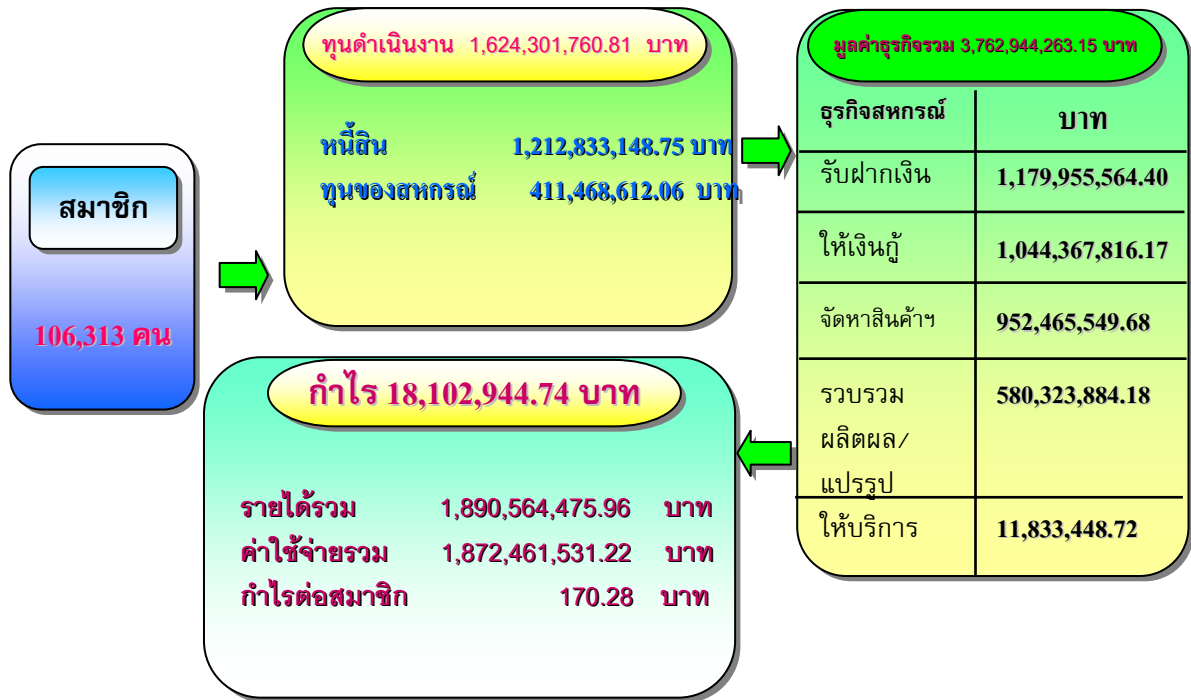
สรุปผลการปฏิบัติงาน ปี 2554

	แผน	ผล	ร้อยละ
สมาชิกสถาบันเกษตรกร			
- สอนแนะ	4,097	4,097	100
- ติดตามการจัดทำบัญชี	90	90	100
กลุ่มเป้าหมายอื่นๆ			
- สอนแนะ	2,195	2,195	100
- ติดตามการจัดทำบัญชี	270	270	100
7. โครงการคลินิกเกษตรเคลื่อนที่ในพระราชานุเคราะห์			
จัดนิทรรศการ	4	4	100
8. งานให้บริการโปรแกรมระบบบัญชี			
ติดตั้งโปรแกรม FAS	3	3	100
ปรับเปลี่ยนระบบ	3	3	100
การใช้คอมพิวเตอร์ช่วยสอบบัญชี(ครั้ง)	24	24	100
9. งานประชาสัมพันธ์ผ่านสื่อท้องถิ่น(ครั้ง)	9	22	244

ภาวะเศรษฐกิจทางการเงินของสหกรณ์และกลุ่มเกษตรกร ประจำปี 2554

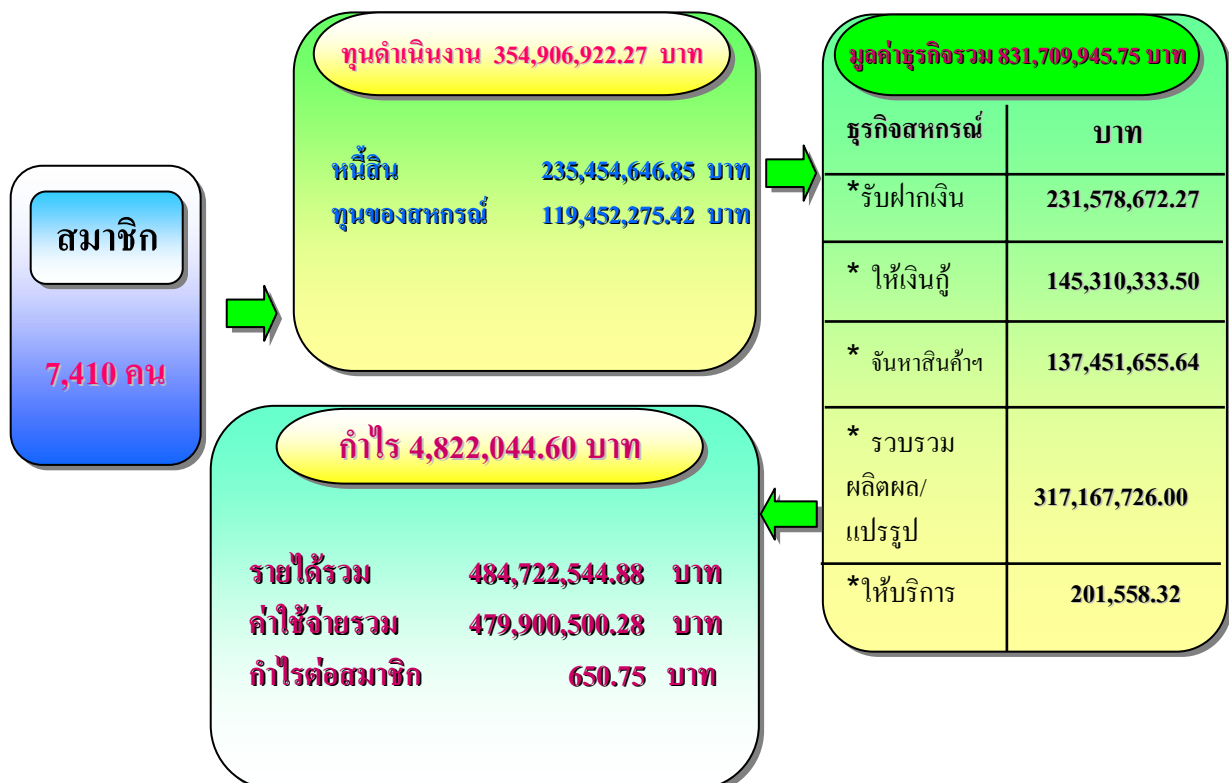
ภาวะเศรษฐกิจทางการเงินของสหกรณ์การเกษตร

จำนวน 52 สหกรณ์



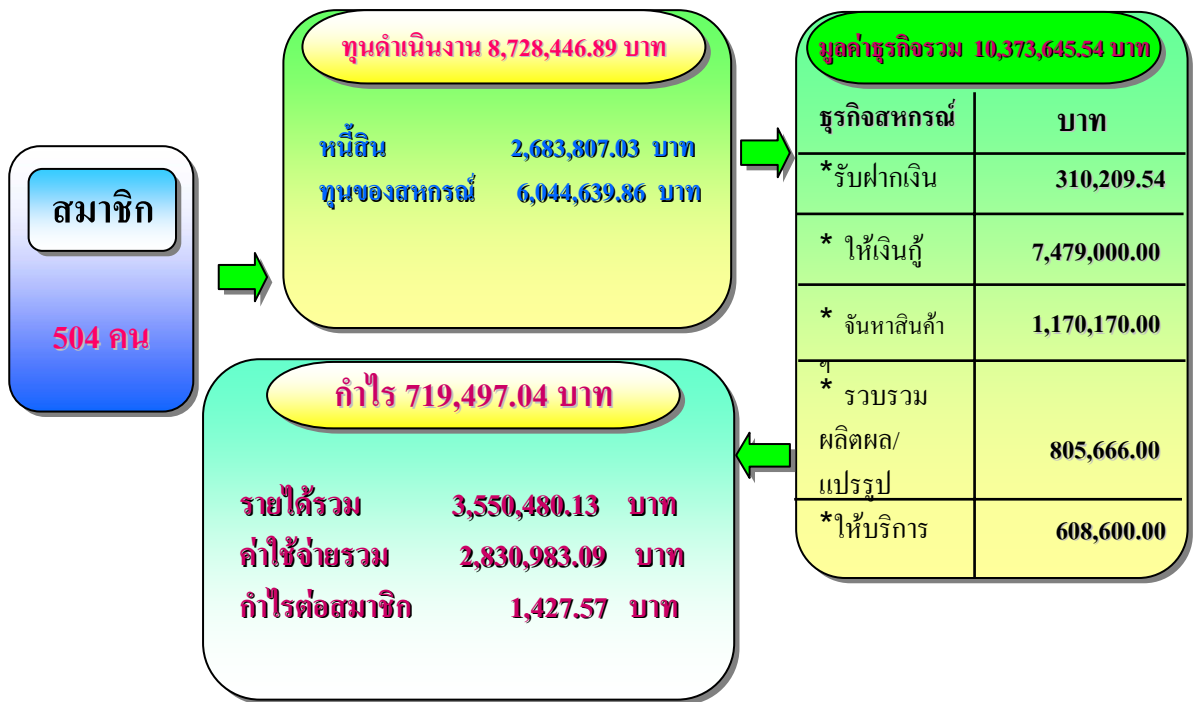
ภาวะเศรษฐกิจทางการเงินของสหกรณ์นิคม

จำนวน 3 สหกรณ์



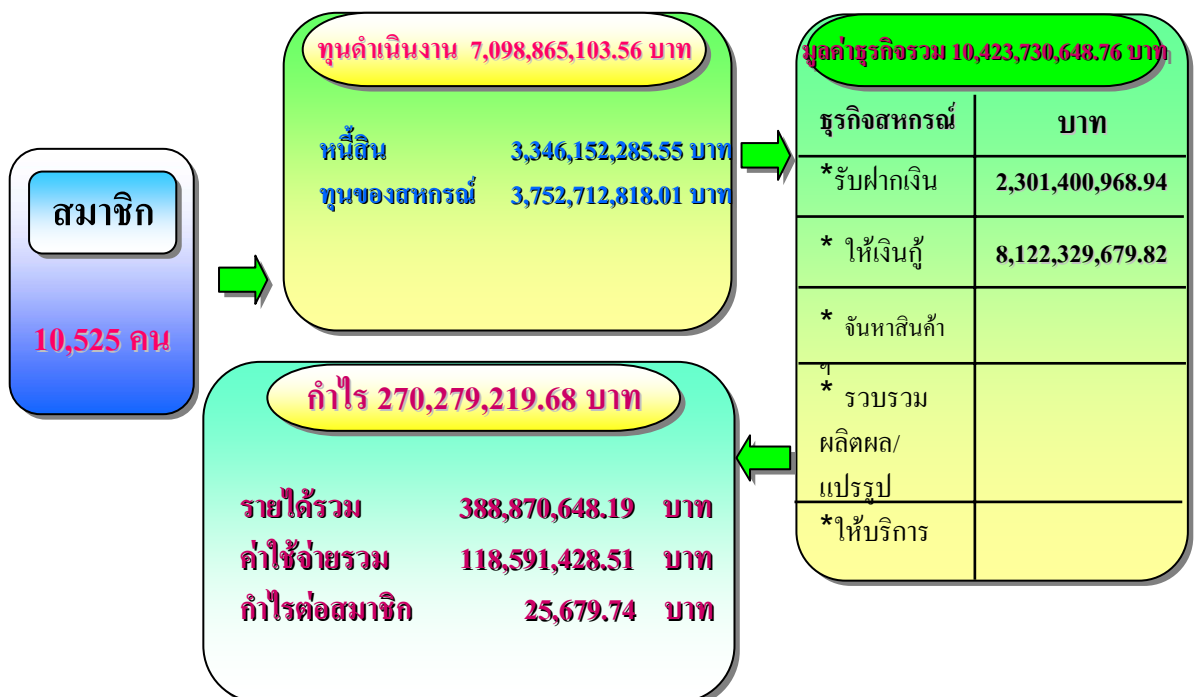
ภาวะเศรษฐกิจทางการเงินของสหกรณ์บริการ

จำนวน 3 สหกรณ์



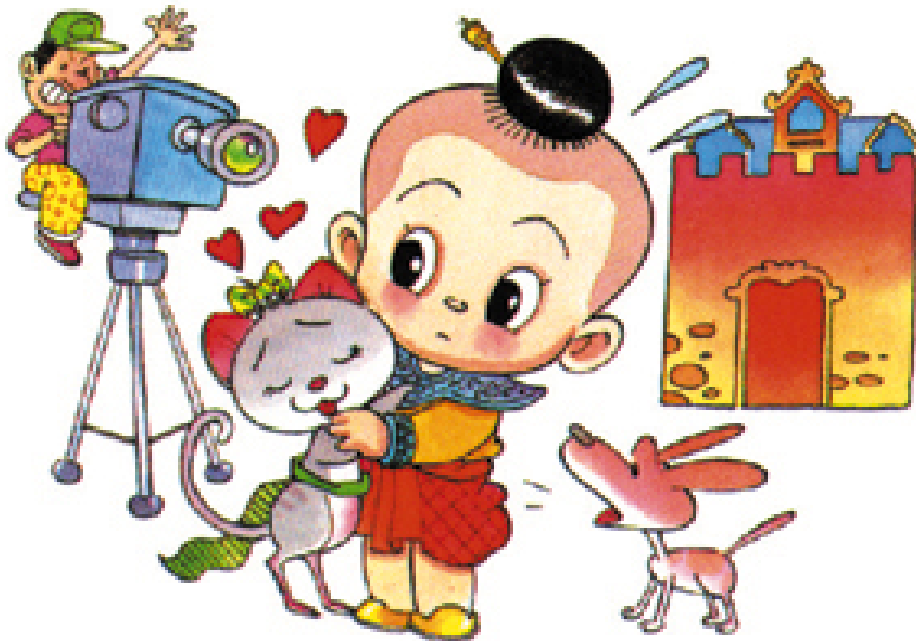
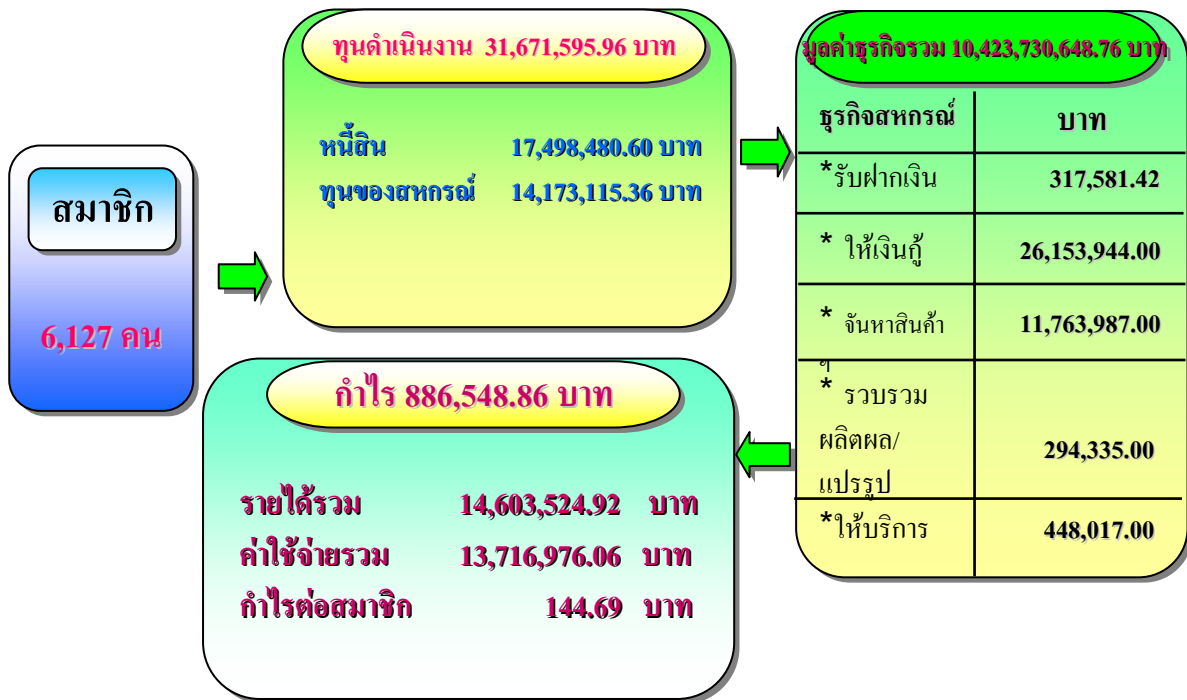
ภาวะเศรษฐกิจทางการเงินของสหกรณ์ออมทรัพย์

จำนวน 6 สหกรณ์



ภาวะเศรษฐกิจทางการเงินของกลุ่มเกษตรกร

จำนวน 29 สหกรณ์



สรุปภาวะเศรษฐกิจทางการเงินของสหกรณ์ ในจังหวัดกำแพงเพชร

สรุปภาวะเศรษฐกิจทางการเงินของสหกรณ์ในปี 2554 (ณ วันที่ 30 กันยายน 2554)

ภาวะเศรษฐกิจของสหกรณ์ ปี 2554 วิเคราะห์โดยสำนักงานตรวจบัญชีสหกรณ์กำแพงเพชร กรมตรวจบัญชีสหกรณ์ จากผลการรวบรวมข้อมูลการตรวจสอบบัญชีสหกรณ์ 64 แห่ง และกลุ่มเกษตรกร 29 แห่ง และจัดทำสรุปภาวะเศรษฐกิจสหกรณ์ในจังหวัดกำแพงเพชร ซึ่งผลการวิเคราะห์เป็นดังนี้

- ภาพรวมภาวะเศรษฐกิจภาคสหกรณ์และกลุ่มเกษตรกร ปี 2554 จำนวน 9๔ แห่ง

ประกอบด้วย สหกรณ์ภาคเกษตร 52 แห่ง สหกรณ์นิคม 3 แห่ง สหกรณ์บริการ 3 แห่ง สหกรณ์ออมทรัพย์ 6 แห่ง และกลุ่มเกษตรกร 29 แห่ง สมาชิกรวม 131,814 คน (สหกรณ์ภาคเกษตรมากที่สุด ร้อยละ 80.65) มีทุนดำเนินงานรวมทั้งสิ้น 9,509.66 ล้านบาท ดำเนินกิจกรรม 5 ธุรกิจหลัก มีมูลค่าธุรกิจรวม 15,416.89 ล้านบาท (สหกรณ์ประเภทการเกษตรมากที่สุด 24.49%) สหกรณ์เน้นการให้สินเชื่อมากที่สุด ร้อยละ 62.61 ผลตอบแทนการดำเนินธุรกิจส่วนใหญ่สร้างกำไรสุทธิ โดยมีกำไรสุทธิทั้งสิ้น 314.59 ล้านบาท กำไรสุทธิเฉลี่ย 3.42 ล้านบาท/แห่ง

❖ ธุรกิจรับฝากเงิน

ปี 2554 มียอดเงินรับฝากรวมทั้งสิ้น 3,725.28 ล้านบาท เป็นเงินรับฝากเงินจากสหกรณ์ออมทรัพย์มากที่สุด ร้อยละ 62.25 รองลงมาเป็นสหกรณ์การเกษตร ร้อยละ 31.67 สหกรณ์นิคม ร้อยละ 6.22 เฉลี่ยรับฝากเงิน 372.67 ล้านบาท/เดือน คิดเป็นร้อยละ 24.24 ของมูลค่าธุรกิจรวมทั้งสิ้นของภาคสหกรณ์ ณ วันที่ 30 กันยายน 2554 มียอดเงินฝากกับสหกรณ์คงเหลือ 3,164.47 ล้านบาท เฉลี่ย/คน 24,007.11 บาท

❖ ธุรกิจการให้เงินกู้ยืม (สินเชื่อ)

ปี 2554 มียอดให้สินเชื่อ รวมทั้งสิ้น 9,675.63 ล้านบาท เป็นการให้สินเชื่อจากสหกรณ์ออมทรัพย์มากที่สุด ร้อยละ 87.36 รองลงมาเป็นสหกรณ์การเกษตร ร้อยละ 10.79 เฉลี่ยให้สินเชื่อ 80.63 ล้านบาท/เดือน คิดเป็นร้อยละ 62.76 ของมูลค่าธุรกิจรวมทั้งสิ้น ณ วันที่ 30 กันยายน 2554 จำนวน 8,554.35 ล้านบาท เฉลี่ย/คน 64,897.12 บาท

สรุปภาวะเศรษฐกิจทางการเงินของสหกรณ์ ในจังหวัดกำแพงเพชร

ธุรกิจจัดหาสินค้ามาจำหน่าย

ปี 2554 มียอดจัดหาสินค้ามาจำหน่ายรวมทั้งสิ้น 1,102.85 ล้านบาท เป็นยอดขายจากสหกรณ์ภาคเกษตรมากที่สุด ร้อยละ 86.36 รองลงมาเป็นสหกรณ์นิคม ร้อยละ 13.18 กลุ่มเกษตรกร ร้อยละ 1.07 เฉลี่ยจำหน่ายสินค้า 91.90 ล้านบาท/เดือน คิดเป็นร้อยละ 7.15 ของมูลค่าธุรกิจรวมทั้งสิ้นของภาคสหกรณ์

ธุรกิจการให้บริการ

ปี 2554 ยอดการให้บริการทั้งสิ้น 13.09 ล้านบาท เป็นการให้บริการจากสหกรณ์การเกษตรมากที่สุด ร้อยละ 90.40 และสหกรณ์บริการ ร้อยละ 4.65 เฉลี่ย 1.09 ล้านบาท/เดือน คิดเป็นร้อยละ 0.08 ของมูลค่าธุรกิจรวมทั้งสิ้นของภาคสหกรณ์

ธุรกิจรวบรวมผลิตผล/แปรรูป

ปี 2554 มียอดรวบรวมผลิตผล/แปรรูปทั้งสิ้น 898.59 ล้านบาท เป็นการรวบรวมผลิตผลจากสหกรณ์ภาคเกษตรมากที่สุด ร้อยละ 64.58 รองลงมาเป็นสหกรณ์นิคม ร้อยละ 35.30 และสหกรณ์บริการ ร้อยละ 0.09 เฉลี่ย 74.88 ล้านบาทต่อเดือน คิดเป็นร้อยละ 5.83 ของมูลค่าธุรกิจรวมทั้งสิ้นของภาคสหกรณ์

ปัญหาอุปสรรค

งานสอบบัญชี

- สหกรณ์และกลุ่มเกษตรกรบางส่วนไม่มีพนักงานบัญชีที่มีความรู้และประสบการณ์ในการจัดทำบัญชีไม่สามารถจัดทำบัญชี งบการเงินและรายละเอียดประกอบที่สำคัญได้ ทำให้เกิดข้อผิดพลาดและความล่าช้าในการตรวจสอบ
- ปริมาณธุรกิจสหกรณ์และกลุ่มเกษตรกรเดิมเพิ่มมากขึ้น และสำนักงานต้องรับงานในโครงการพิเศษต่าง ๆ เพิ่มมากขึ้นในขณะที่อัตรากำลังข้าราชการลดลง แม้จะมีลูกจ้างชั่วคราวเข้ามาช่วยงานบ้าง แต่ก็เพียงพอเพราะงานตรวจสอบบัญชีเป็นงานวิชาชีพที่ต้องใช้เทคนิคและประสบการณ์ในงานสูง
- คณะกรรมการดำเนินการของสหกรณ์กลุ่มเกษตรกร เข้าใจในการใช้ข้อมูลทางบัญชี ในการบริหารงานไม่มากเท่าที่ควร การติดตามการแก้ไขบกพร่องไม่เป็นไปอย่างต่อเนื่อง และไม่ให้ความสนใจในการใช้ข้อมูลทางบัญชีเพื่อการบริหารงานของสหกรณ์ และกลุ่มเกษตรกรเท่าที่ควร

งานโครงการภูมิปัญญา

- มีหลายหน่วยงานให้การสอนแนะนำด้านการบัญชีในรูปแบบที่แตกต่างทำให้เกษตรกรเกิดความสับสน
- ครูบัญชีมีงานที่หลากหลาย ขาดแรงจูงใจในการปฏิบัติหน้าที่และไม่ได้รับการสนับสนุนด้านสวัสดิการจากภาครัฐเท่าที่ควร

โครงการวิสาหกิจชุมชน

- วิสาหกิจชุมชนส่วนใหญ่ขาดบุคลากรที่มีความพร้อมในการรับการถ่ายทอด
- วิสาหกิจชุมชนไม่มีการแบ่งหน้าที่ความรับผิดชอบที่ชัดเจนทำให้ยากต่อการสอนแนะ และส่งเสริมการพัฒนา

งานบริหารทั่วไป

- สำนักงานมีความคับแคบ พื้นที่สำนักงานไม่เพียงพอต่อจำนวนเจ้าหน้าที่ของสำนักงานในปัจจุบัน
- ปริมาณธุรกิจสหกรณ์และกลุ่มเกษตรกรเดิมเพิ่มมากขึ้น และสำนักงานต้องรับงานในโครงการพิเศษต่าง ๆ เพิ่มมากขึ้นในขณะที่อัตรากำลังข้าราชการลดลง แม้จะมีลูกจ้างชั่วคราวเข้ามาช่วยงานบ้าง แต่ก็เพียงพอเพราะงานตรวจสอบบัญชีเป็นงานวิชาชีพที่ต้องใช้เทคนิคและประสบการณ์ในงานสูง

แนวทางแก้ไขปัญหาอุปสรรค

1. ให้การสอนแนะการจัดทำบัญชี และงบการเงิน โดยจัดสายสอบบัญชี (ผู้สอบบัญชี) เข้าไปช่วยให้คำแนะนำ
2. สนับสนุนการให้การศึกษาอบรม โดยการจัดวิทยากรจากสำนักงาน ฯ เพื่อเป็นวิทยากรให้กับคณะกรรมการดำเนินการ และพนักงานของสหกรณ์ เพื่อให้ผู้เข้ารับการอบรมมีความรู้ด้านการเงินการบัญชี การจัดทำงบการเงิน และรู้จักนำข้อมูลที่ได้จากงบการเงินไปใช้ในการบริหารงานอย่างมีประสิทธิภาพ
3. ติดต่อประสานงานกับหน่วยงานที่เกี่ยวข้อง เพื่อร่วมมือและช่วยกันดูแลติดตามการแก้ไขข้อบกพร่องด้านการเงินการบัญชีและอื่น ๆ
4. เข้าร่วมประชุมคณะกรรมการดำเนินการและเข้าร่วมประชุมใหญ่ ตลอดจนเข้าร่วมประชุมกลุ่มสมาชิก เพื่อให้ข้อสังเกต คำแนะนำ ด้านการเงินการบัญชี และอื่น ๆ ตลอดจนหาแนวทางการแก้ไขปรับปรุง เพื่อให้มีประสิทธิภาพมากขึ้น
5. ใช้เทคโนโลยีสมัยใหม่เข้ามาช่วยพัฒนางานด้านการตรวจสอบบัญชี โดยพัฒนาโปรแกรมระบบบัญชี เพื่อให้สหกรณ์สามารถจัดทำบัญชีได้ถูกต้อง แม่นยำ และสะดวกรวดเร็วยิ่งขึ้น

รายงานการใช้จ่ายงบประมาณ

ณ วันที่ 30 กันยายน 2554

หมวดรายจ่าย	ได้รับ	ใช้ไป	คงเหลือ
ผลผลิตที่ 1 กิจกรรมสอบบัญชี			
= เงินเดือนพนักงานราชการและค่าครองชีพ	1,174,190.00	1,174,187.56	2.44
= ค่าตอบแทน ใช้สอยและวัสดุ	1,483,054.63	1,483,054.63	0.00
= ค่าสาธารณูปโภค	79,845.37	79,845.37	0.00
= ครุภัณฑ์ยานพาหนะ	728,000.00	728,000.00	0.00
รวม	3,465,090.00	3,465,087.56	2.44
ผลผลิตที่ 2 สหกรณ์กลุ่มฯและวิสาหกิจที่ได้รับการพัฒนาฯ			
= ค่าตอบแทน ใช้สอยฯ(วิสาหกิจชุมชน)	146,600.00	146,600.00	0.00
= ค่าตอบแทน ใช้สอยฯ(พัฒนาประสิทธิภาพ)	112,200.00	112,200.00	0.00
= สอบทานหนี้	33,500.00	33,500.00	0.00
= สหกรณ์/กลุ่มฯจัดตั้งใหม่	20,400.00	20,400.00	0.00
= ค่าตอบแทนใช้สอย(WWR)	17,600.00	17,600.00	0.00
= โครงการ 999 ทำดีเพื่อพ่อหลวง	42,000.00	42,000.00	0.00
รวม	372,300.00	372,300.00	0.00
ผลผลิตที่ 4 เกษตรกรได้รับการส่งเสริมและพัฒนาศักยภาพ			
= เงินเดือนพนักงานราชการและค่าครองชีพ(โครงการ	287,640.00	287,640.00	0.00
= ค่าตอบแทนใช้สอยฯ (โครงการเสริมสร้างฯ)	422,200.00	422,200.00	0.00
= ค่าตอบแทน ใช้สอยฯ (โครงการคลินิกเกษตรเคลื่อนที่)	20,000.00	20,000.00	0.00
รวม	729,840.00	729,840.00	0.00
รวมทั้งหมด	4,567,230.00	4,567,227.56	2.44

เป้าหมายการปฏิบัติงานปีงบประมาณ 2554

1	งานสอบบัญชีสหกรณ์และกลุ่มเกษตรกร	54	สหกรณ์
	- สหกรณ์	37	กลุ่ม
	- กลุ่มเกษตรกร		
2	งานโครงการเสริมสร้างภูมิปัญญาทางบัญชีแก่เกษตรกรไทย	22,290	คน
	- การอบรมหลักสูตรรู้และเข้าใจ	9,362	คน
	- การอบรมบัญชีรับ - จ่ายในครัวเรือน	223	คน
	- การอบรมบัญชีประกอบอาชีพ	2,234	คน
	- ติดตามการจัดทำบัญชีต่อเนื่อง	468	
	- การอบรมเกษตรกรอาสาตำบลบัญชี		
3	งานพัฒนาเทคโนโลยีสารสนเทศและการสื่อสาร		
	- การใช้โปรแกรมช่วยตรวจสอบ (ACL) (แห่ง)	15	สหกรณ์
4	โครงการคลินิกเกษตรเคลื่อนที่		
	- การจัดนิทรรศการ	4	ครั้ง
5	โครงการวิสาหกิจชุมชน		
	- วางรูปแบบบัญชี	11	แห่ง
	- สอนแนะการจัดทำบัญชี	11	แห่ง
6	โครงการ WWR		
	- กิจกรรมสัมพันธ์ 3 ประสาน	3	สหกรณ์
	- การรายงานการเตือนภัย	3	สหกรณ์
7	งานกำกับดูแลสหกรณ์ (ตรวจสอบโดยภาคเอกชน)	4	สหกรณ์
8	งานพัฒนาสถาบันเกษตรกร (สอนแนะ)		
	- โครงการสายใยรักแห่งครอบครัว	50	คน
	- โครงการขยายผลโครงการหลวง	2	กลุ่ม
9	โครงการพัฒนาศักยภาพการบริหารจัดการด้านการเงินการบัญชี	2	สหกรณ์
10	โครงการพัฒนาประสิทธิภาพการบริหารจัดการด้านการเงินการบัญชี	5	สหกรณ์



ภาคผนวก











