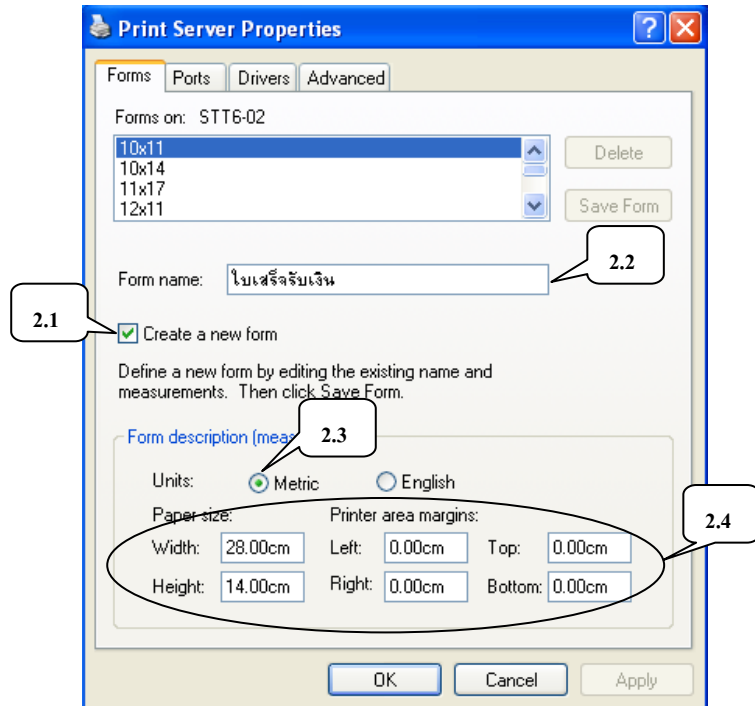


วิธีการตั้งค่าเครื่องพิมพ์เพื่อใช้งาน พิมพ์ใบเสร็จรับเงิน โปรแกรมระบบสมาชิกและหุ้น เงินให้กู้ สำหรับระบบปฏิบัติการ Windows_XP

1. เลือกที่ Start → Settings → Printers and Faxes
2. เลือกเมนู File → Server Properties



2.1 ทำเครื่องหมายที่ช่อง **Create a new form** เพื่อทำการสร้างรูปแบบกระดาษที่ต้องการ

2.2 พิมพ์ชื่อลงในช่องว่าง เพื่อเป็นการตั้งชื่อให้กับรูปแบบกระดาษที่เราสร้างขึ้น

2.3 ตรวจสอบรายละเอียดของรูปแบบกระดาษที่ **Form description (measurements)**

- **Unit** เลือก **Metric**

2.4 กำหนด **Paper size**

- **Width** : 23.00 cm

- **Height** : 14.00 cm

Printer area margins

- **Left** : 0.00cm **Top** : 0.00cm

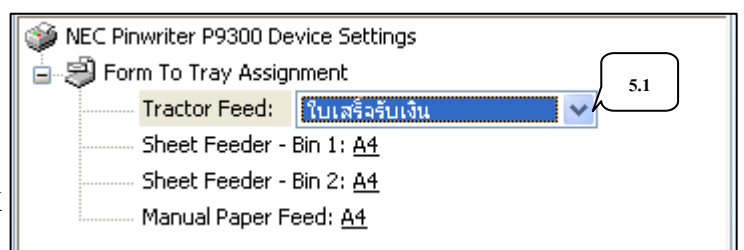
- **Right** : 0.00cm **Bottom** : 0.00cm

3. หลังจากกำหนดรูปแบบได้แล้วทำการตกลงโดยคลิกที่ปุ่ม **Save form** แล้วคลิกที่ **OK**

4. เมื่อต้องการพิมพ์ใบเสร็จรับเงิน ให้ทำการเลือกเครื่องพิมพ์ที่ต้องการ แล้ว คลิกขวาที่เมาส์ เลือก **Properties**

5. เลือก **Tab** Device Setting

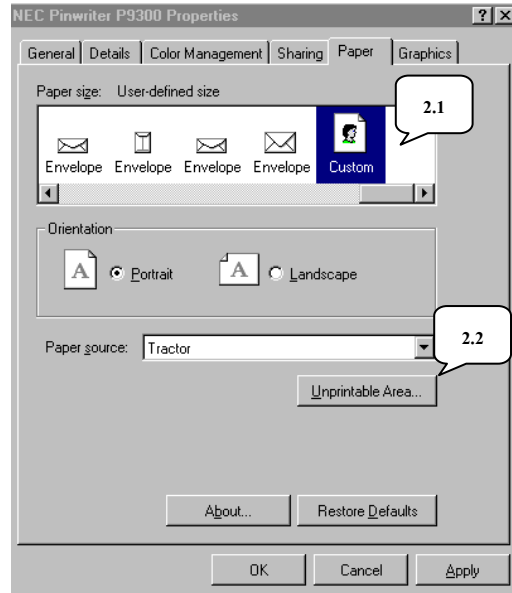
5.1 ทำการเลือกรูปแบบของกระดาษที่ **Tractor Feed** : ใบเสร็จรับเงิน หลังจากกำหนดรูปแบบได้แล้วตอบตกลงที่ปุ่ม **OK**



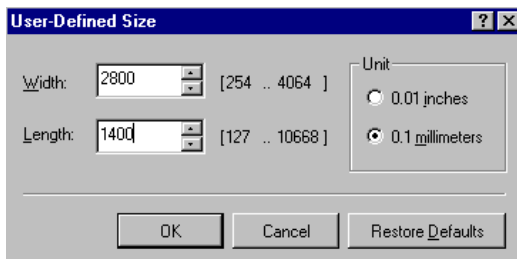
* **หมายเหตุ** เราควร **Set as Default Printer** ให้กับเครื่องพิมพ์ที่จะใช้ เมื่อเวลาพิมพ์รูปแบบของกระดาษจะตรงกับมาตรฐานที่กำหนดมาของโปรแกรม

☞ วิธีการตั้งค่าเครื่องพิมพ์เพื่อใช้งาน **พิมพ์ใบเสร็จรับเงิน** โปรแกรมระบบสมาชิกและหุ้น เงินให้กู้ สำหรับระบบปฏิบัติการ **Windows 98**

1. เลือกที่ **Start** → **Settings** → **Printers**
2. เลือกเครื่องพิมพ์ที่ต้องการ แล้วคลิกขวาที่เมาส์ เลือก **Properties** → **Paper**



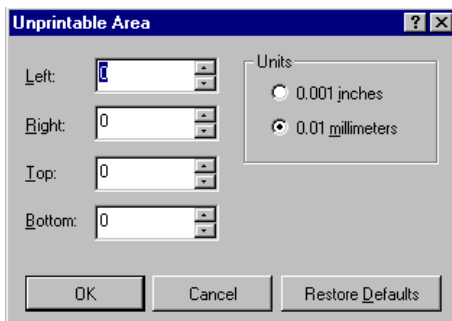
2.1 ดับเบิ้ลคลิกที่ **Custom**



- กำหนดรูปแบบขนาดกระดาษดังนี้
- ความกว้าง Width : 2300
- ความยาว Length : 1400
- Unit** เลือก 0.1 millimeters

เมื่อได้ขนาดที่ต้องการตอบตกลงที่ปุ่ม **OK**

2.2 คลิกที่ **Unprintable Area...**



- กำหนดพื้นที่กระดาษที่จะพิมพ์
- ด้านซ้าย Left : 0
- ด้านขวา Right : 0
- ด้านบน Top : 0
- ด้านล่าง Bottom : 0
- Unit** เลือก 0.1 millimeters

เมื่อได้ขนาดพื้นที่ที่จะพิมพ์ตอบตกลงที่ปุ่ม **OK**

* ก่อนการพิมพ์ใบเสร็จรับเงินให้เลือกเครื่องพิมพ์ที่ตั้งค่าไว้ แล้วเลือกกระดาษที่ **Custom** ตอบตกลง แล้วทำการ **Set as Default** ให้กับเครื่องพิมพ์ก่อนการพิมพ์ทุกครั้ง