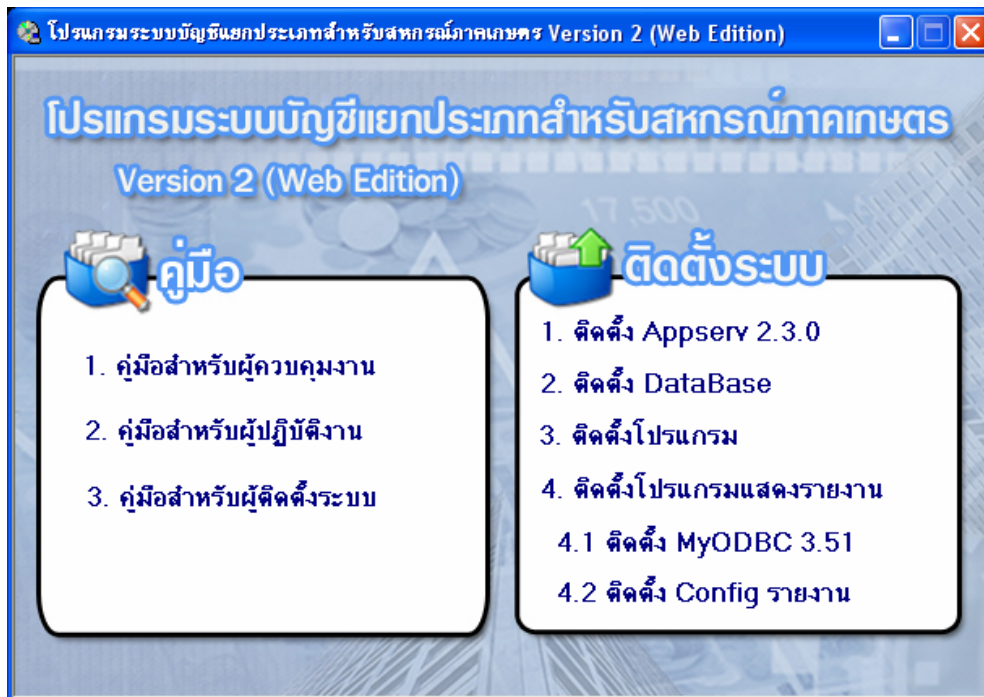


ติดตั้ง DataBase ไม่ได้

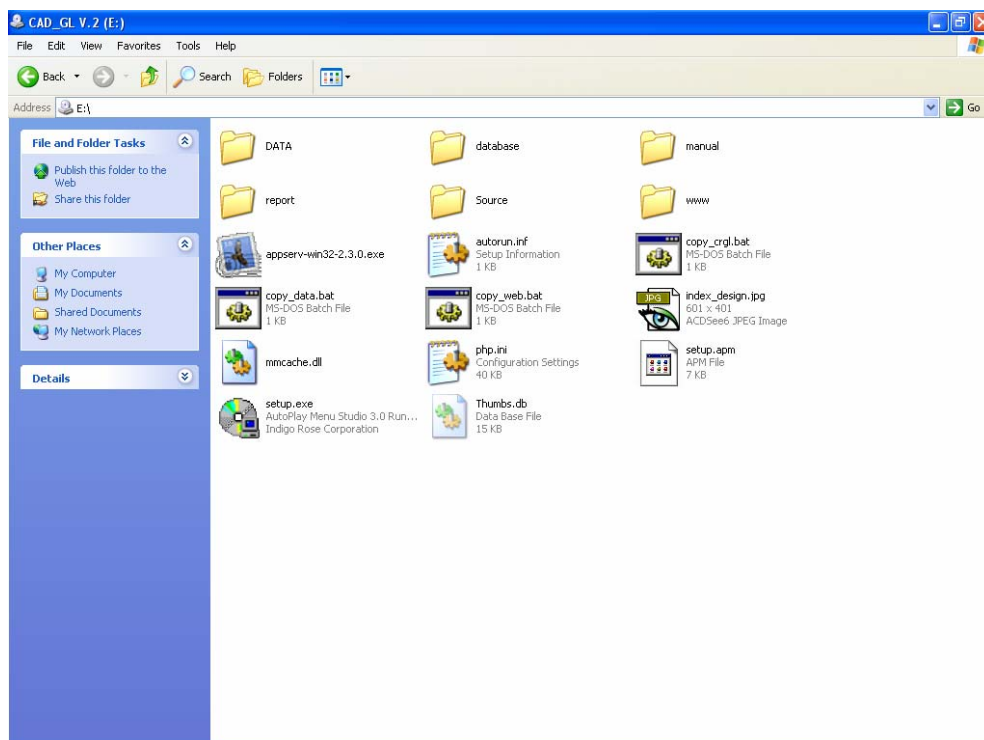
- เมื่อ Click เมนู 2 “ติดตั้ง DataBase” แล้วไม่ไปขั้นตอนต่อไป



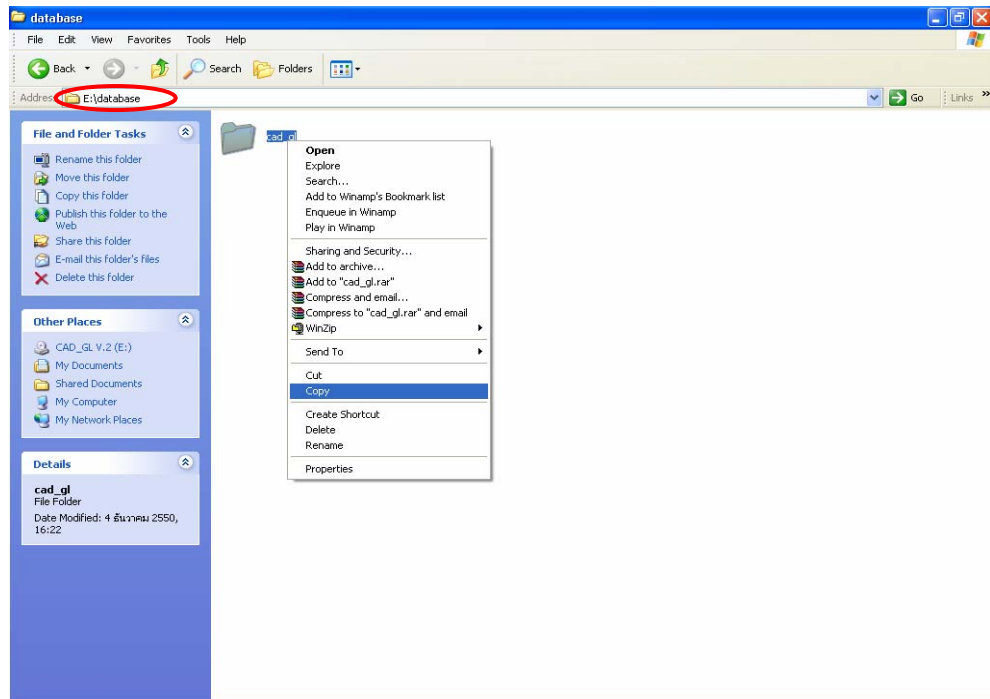
สาเหตุ : เพราะ DOS ไม่ทำงานผ่านชุด Setup ทำให้คลิกเมนู 2 , 3 และ 4 ไม่ได้

วิธีแก้ไข : ติดตั้งโดยวิธีการตามขั้นตอนต่อไปนี้

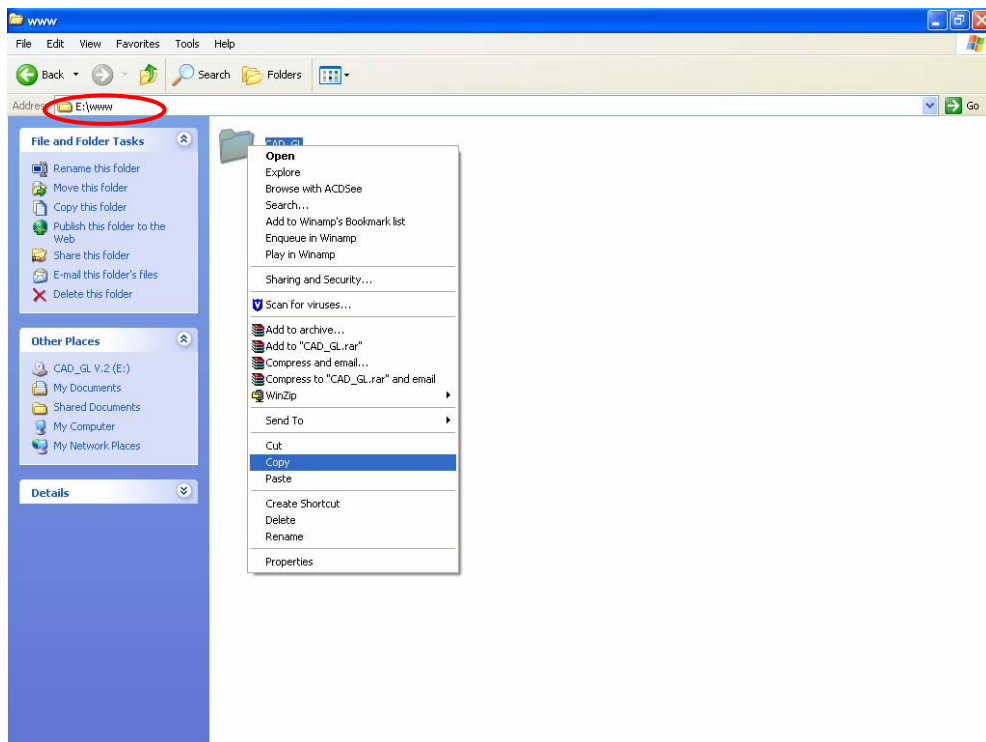
1.1 คลิกขวา drive ที่มีแผ่นติดตั้ง คลิก Open จะปรากฏหน้าจอของแผ่นติดตั้ง



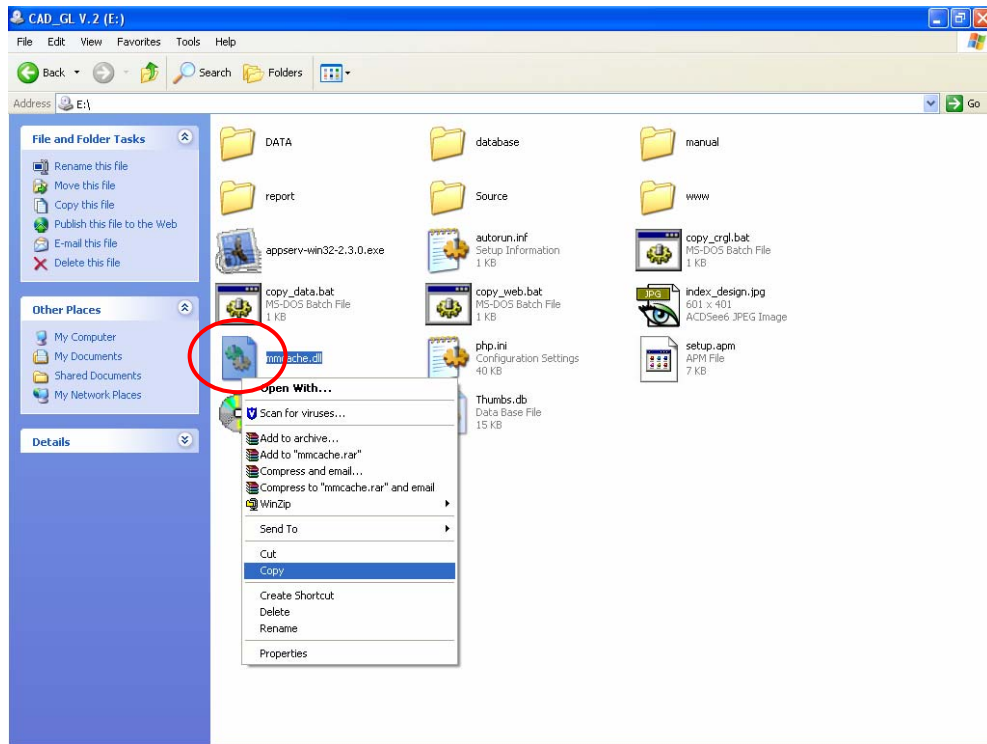
1.2 Copy โฟลเดอร์ cad_gl โดยคลิกขวาที่โฟลเดอร์ database คลิก Open แล้ว Copy โฟลเดอร์ cad_gl ไปวางไว้ที่ C:\AppServ\mysql\data



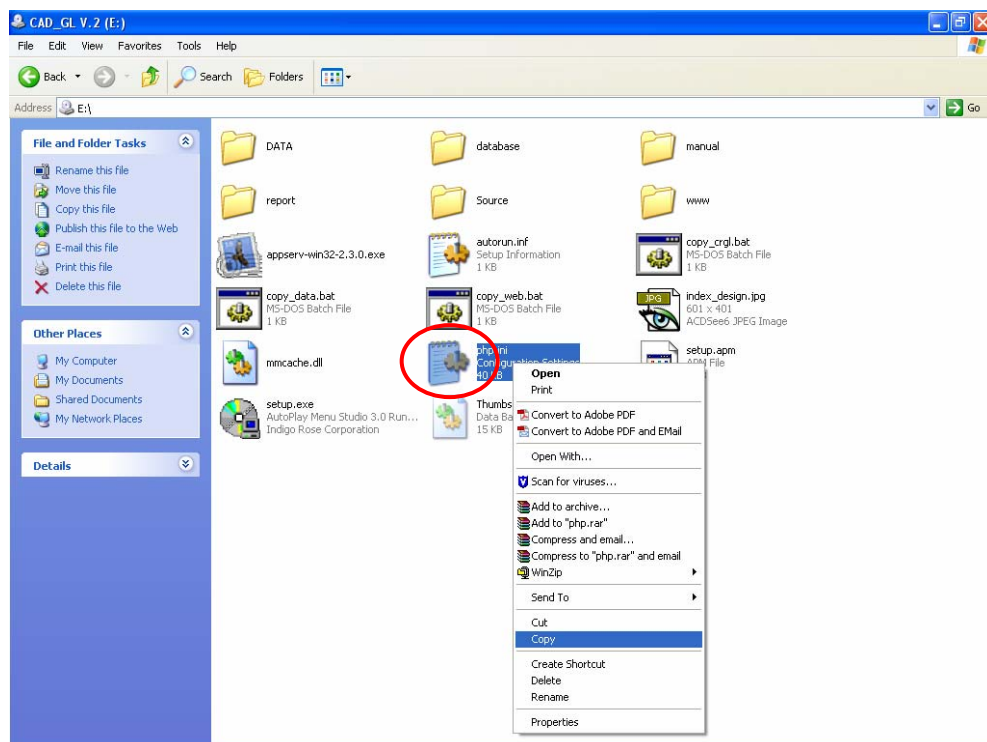
1.3 Copy โฟลเดอร์ CAD_GL โดยคลิกขวาที่โฟลเดอร์ www คลิก Open แล้ว Copy โฟลเดอร์ CAD_GL ไปวางไว้ที่ C:\AppServ\www



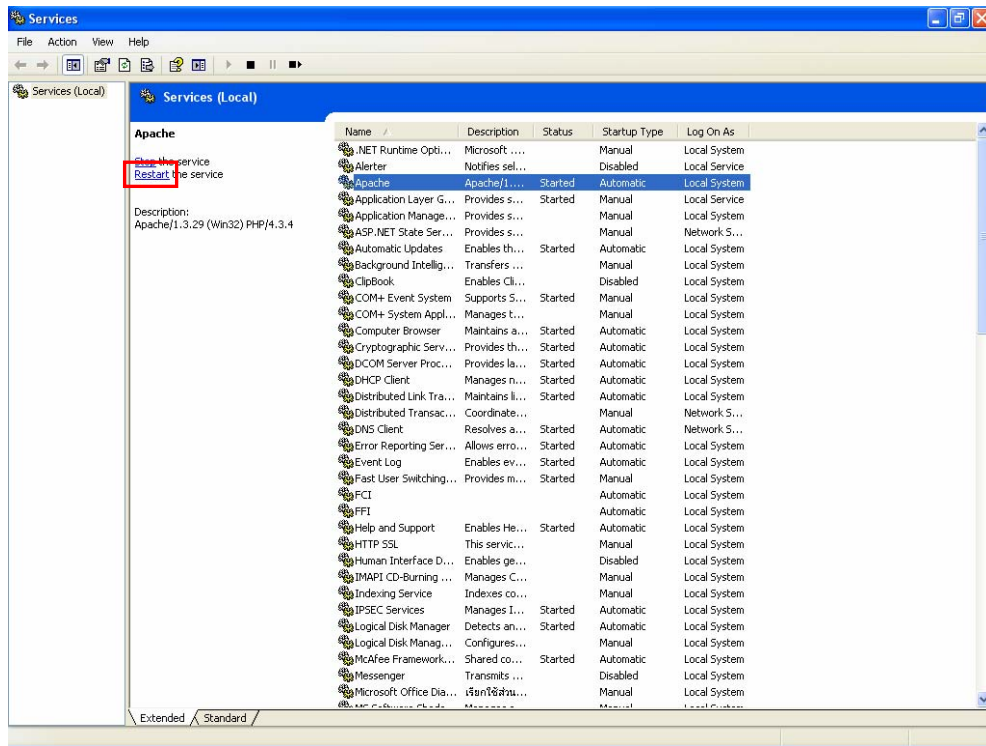
1.4 Copy ไฟล์ mmcachе.dll โดยคลิกขวา Copy ที่ไฟล์ mmcachе.dll จากแผ่นติดตั้งโปรแกรมไปวางไว้ที่ C:\AppServ\php\extensions.



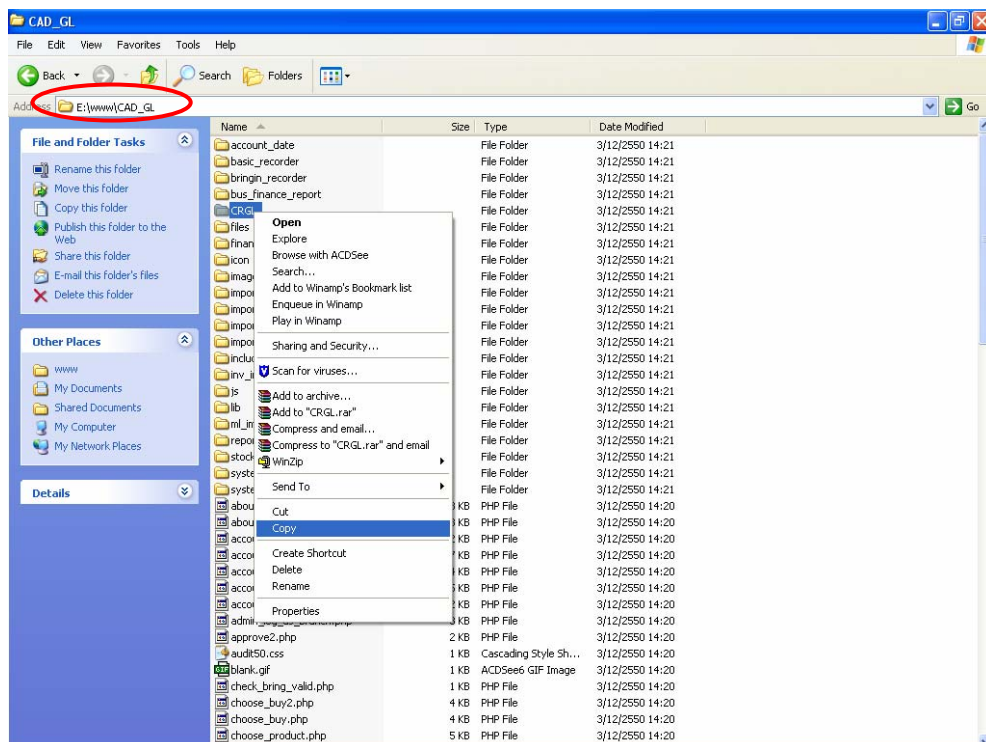
1.5 Copy ไฟล์ php.ini จากแผ่นติดตั้งโปรแกรมโดยคลิกขวา Copy ที่ไฟล์ php.ini จากแผ่นติดตั้งโปรแกรมไปวางไว้ที่ C:\WINDOWS



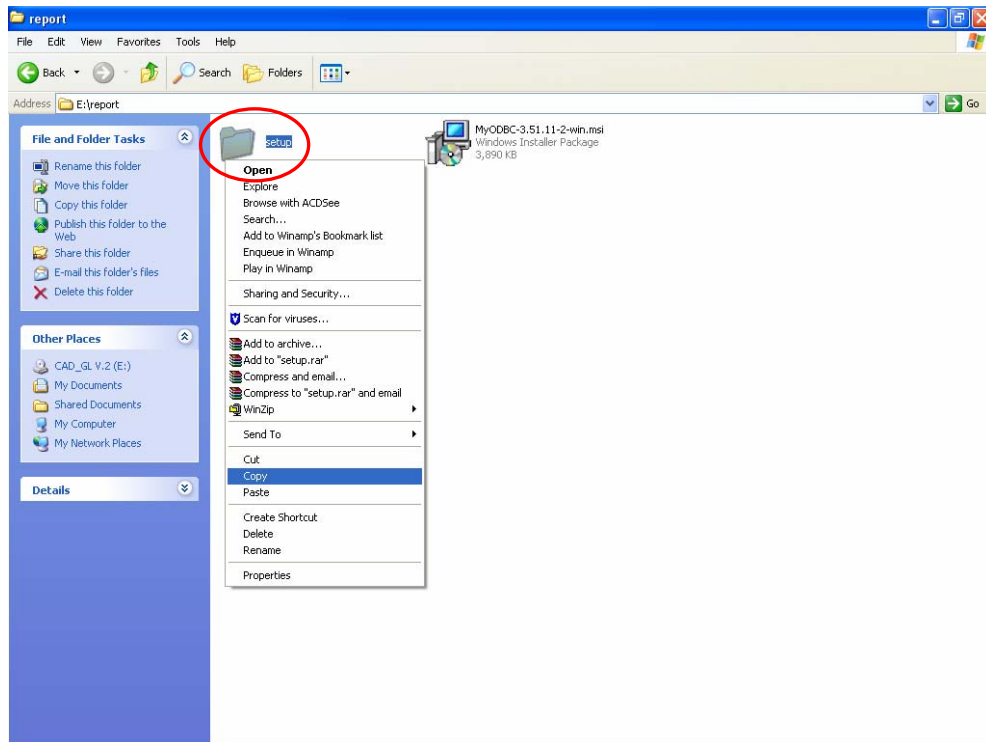
1.6 Restart Apache โดยคลิก Start \Settings\Control Panel\Administrative Tool\Services\Apache คลิก Restart



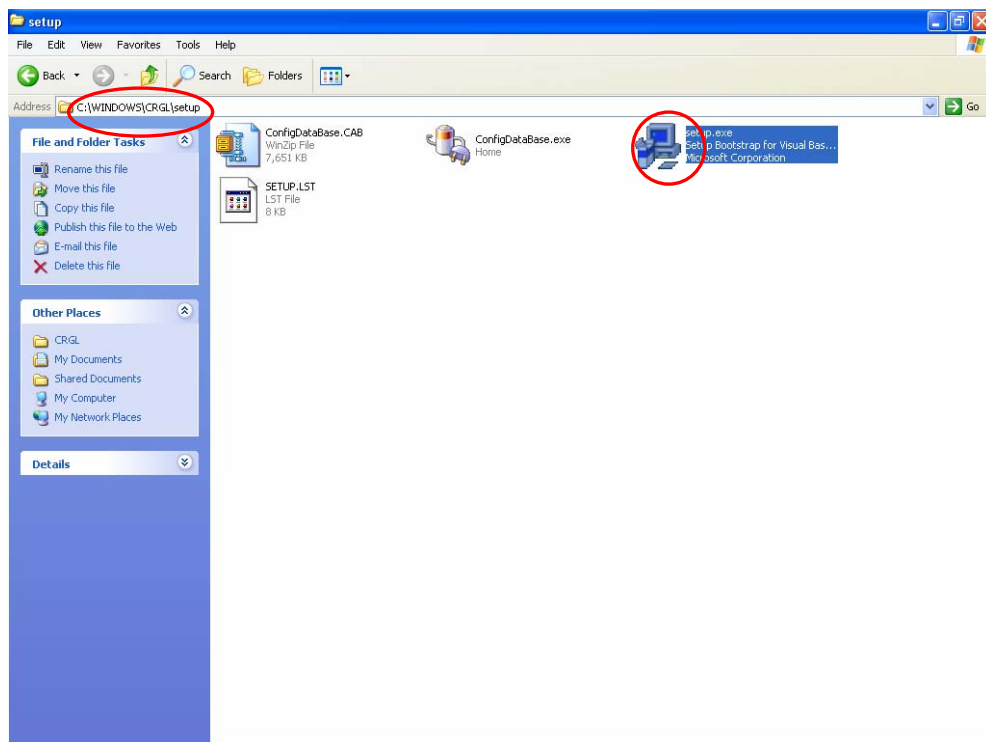
1.7 Copy โฟลเดอร์ CRGL โดยเข้าแผ่นติดตั้งโปรแกรม\www\CAD_GL คลิกขวา Copy โฟลเดอร์ CRGL ไปวางไว้ที่ C:\WINDOWS



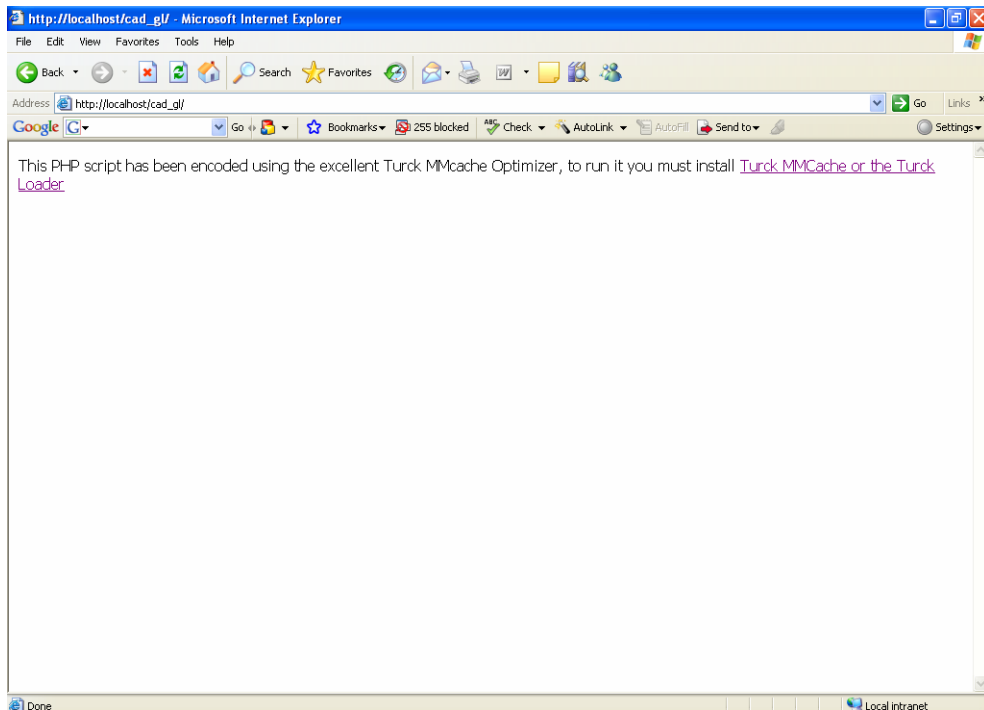
1.8 Copy โฟลเดอร์ setup จากแผ่นติดตั้งโปรแกรม โดยคลิกขวาที่โฟลเดอร์ report คลิก Open แล้ว Copy โฟลเดอร์ setup ไปวางไว้ที่ C:WINDOWS\CRGL



1.9 ดับเบิลคลิกที่ C:WINDOWS\CRGL\setup\setup.exe เพื่อ Run โปรแกรมติดตั้ง



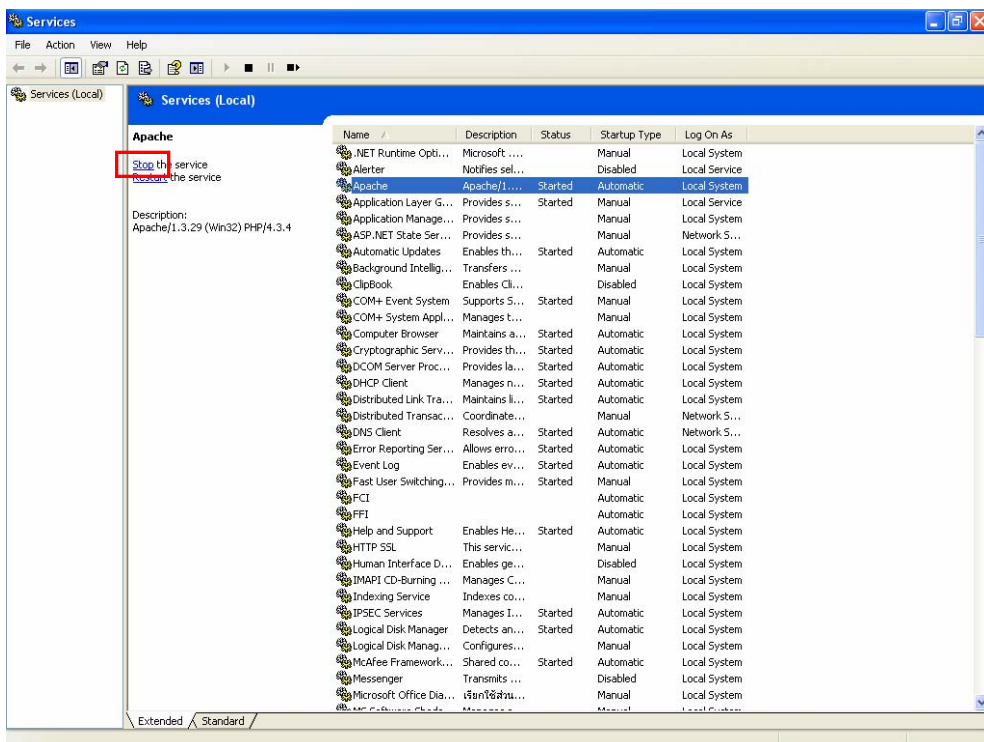
2. เมื่อ login เข้าโปรแกรมแล้วพบข้อความดังภาพ



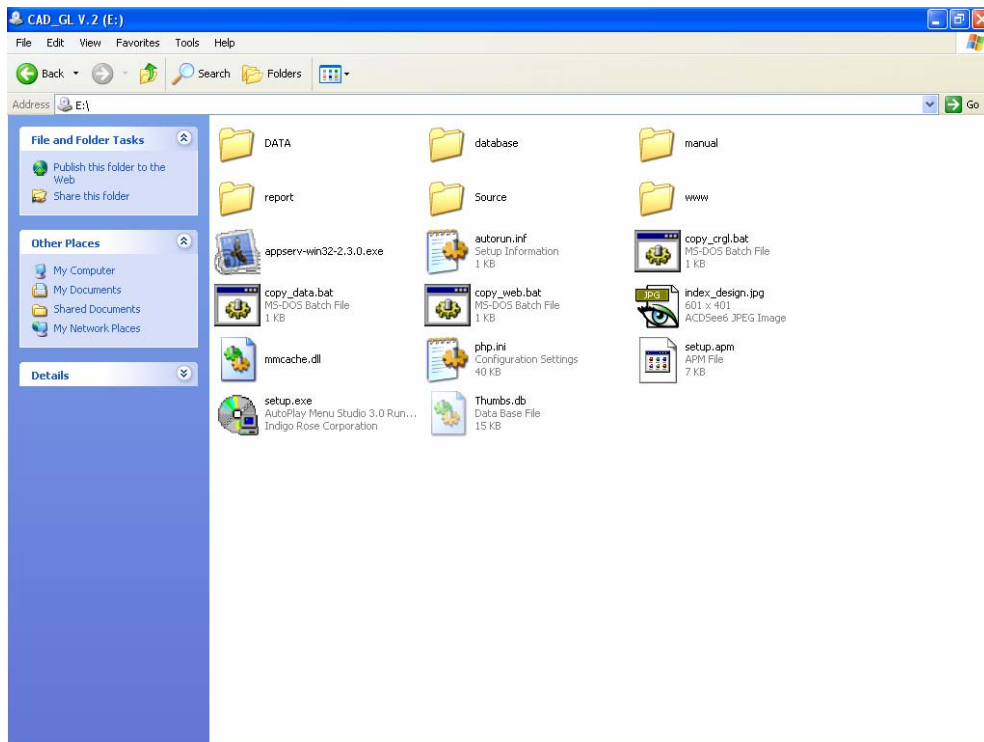
สาเหตุ : ในช่วงการติดตั้งโปรแกรม PHP.ini มาไม่ครบ

วิธีแก้ไข : ดำเนินการตามขั้นตอนต่อไปนี้

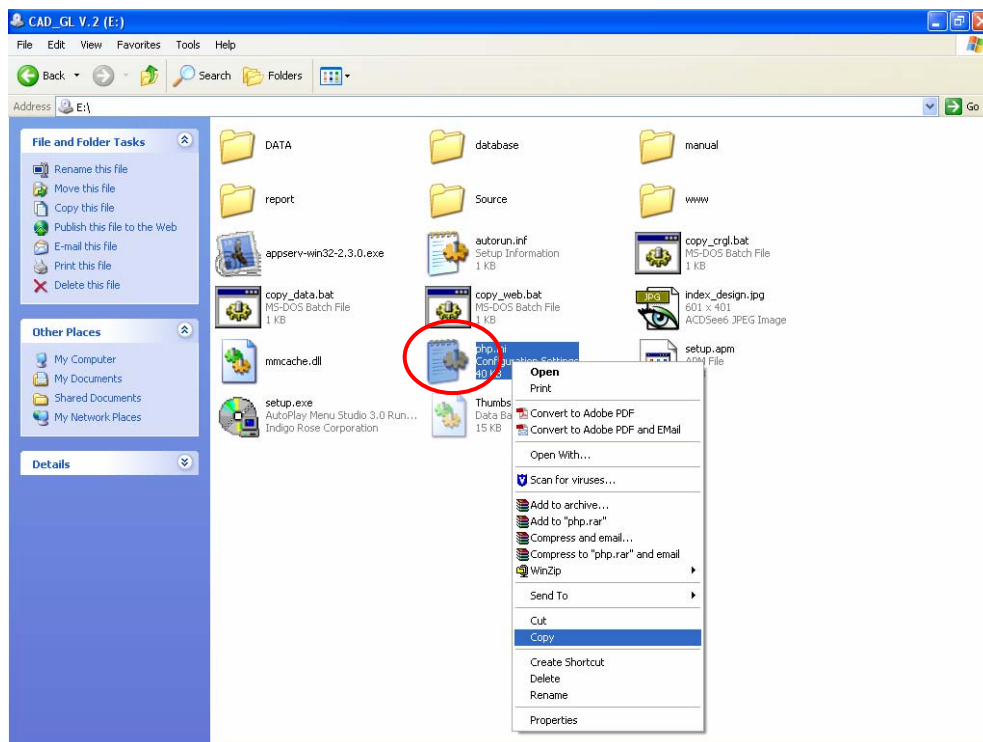
2.1 Stop service ของ Apache โดยคลิก Start \Settings\Control Panel\ Administrative Tool\Services\Apache คลิก Stop



2.2 คลิกขวา drive ที่มีแผ่นติดตั้ง คลิก Open จะปรากฏหน้าต่างของแผ่นติดตั้ง

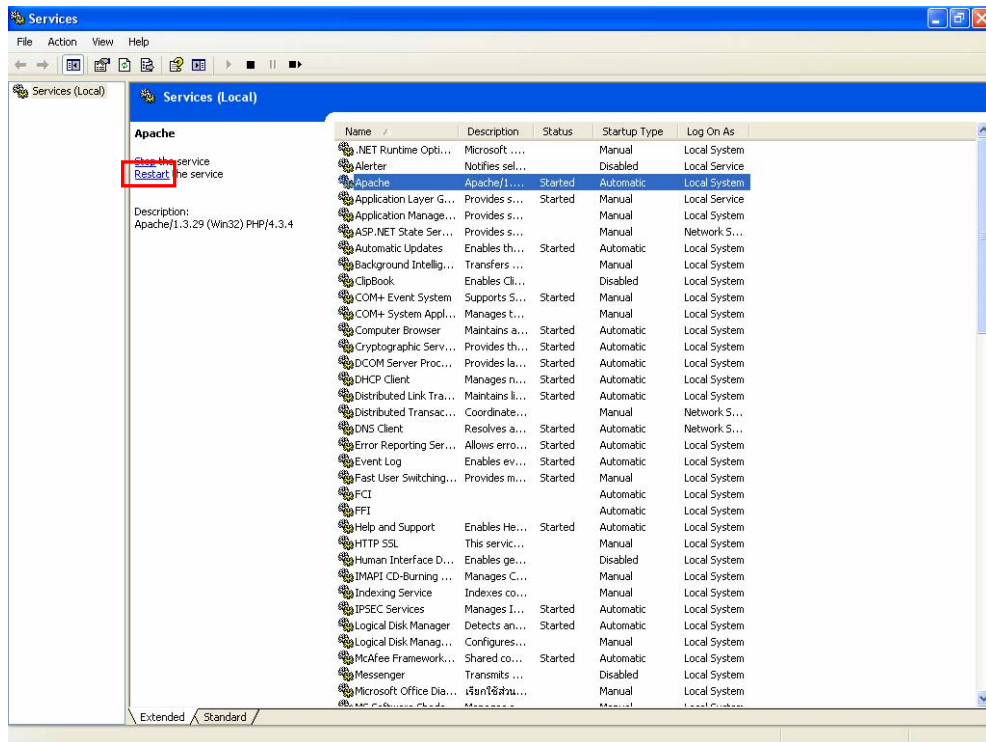


2.3 Copy ไฟล์ php.ini จากแผ่นติดตั้งโปรแกรมโดยคลิกขวา Copy ที่ไฟล์ php.ini จากแผ่นติดตั้งโปรแกรมไปวางไว้ที่ C:WINDOWS

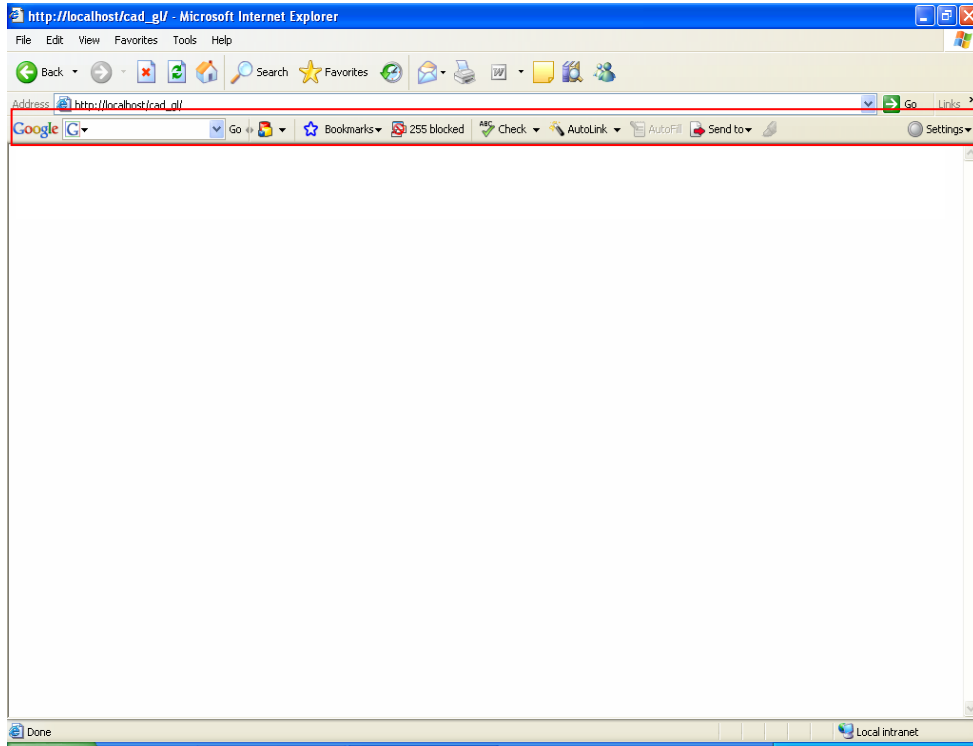


2.4 Restart Apache โดยคลิก Start \Settings\Control Panel\Administrative

Tool\Services\Apache คลิก Restart



3. เมื่อ login แล้วพบหน้าจว่าง ๆ ดังภาพ



สาเหตุ : มีการ Block การเข้าโปรแกรมโดย Google Toolbar จึง login เข้าโปรแกรมไม่ได้
วิธีการแก้ไข ลบ Toolbar Google ออก โดย

3.1 ไปที่ Start \Settings\Control Panel\Add or Remove Program\ Google

คลิกปุ่ม Remove

