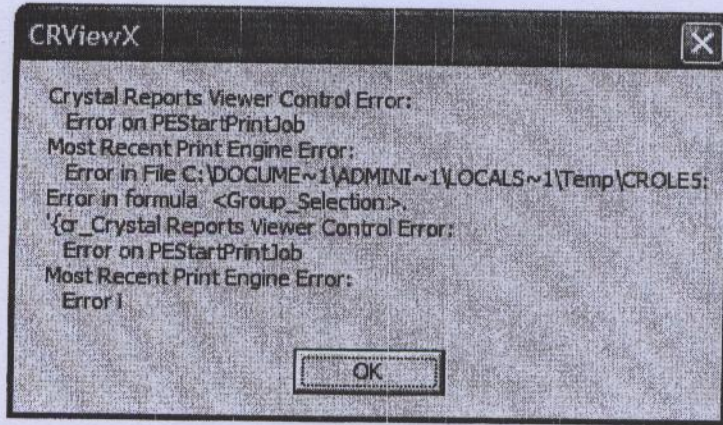


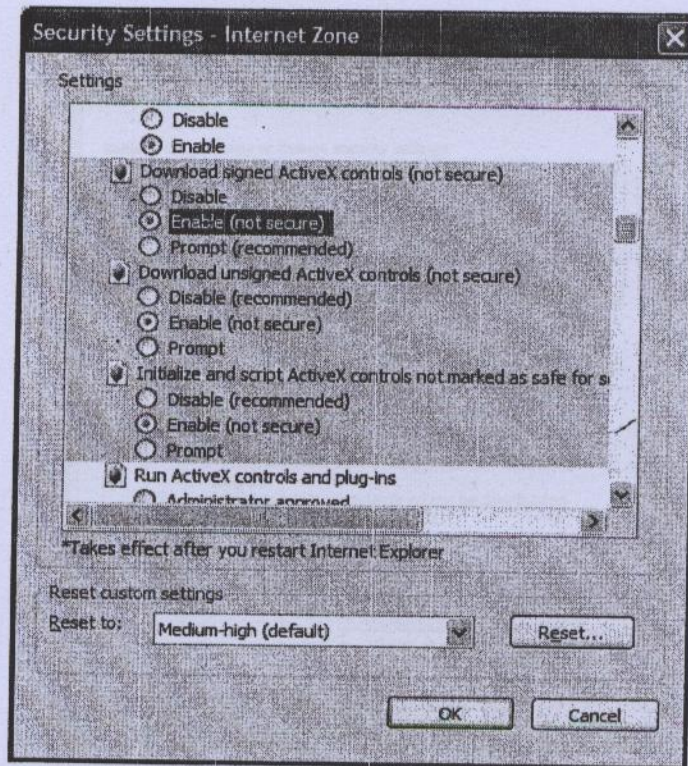
HELP DESK

กรณี Crystal Report Error (ส่วนมากจะเกิดขึ้นกับ Internet Explorer7) ดังรูปที่ 1 Crystal Report Error



ดังรูปที่ 1 Crystal Report Error

- จากการเซต ActiveX เป็น Enable เนื่องจากบางเครื่องจะมีระบบป้องกันสูงทำให้เกิดเป็นแถบสีแดงอ่อนขึ้น ดังรูปที่ 2 Security Settings ActiveX ทำให้การเซต ActiveX กำหนดเป็น Enable ไม่ได้ จึงต้องกำหนดเป็น Prompt แทนจึงจะทำให้แถบสีแดงอ่อนๆหายไป



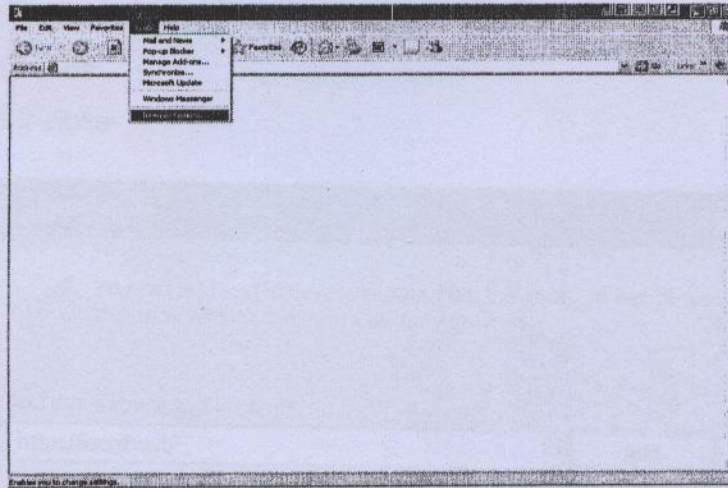
รูปที่ 2 Security Settings ActiveX

วิธีแก้ไข Crystal Report Error มีดังนี้

1. คลิกที่ Internet Explorer



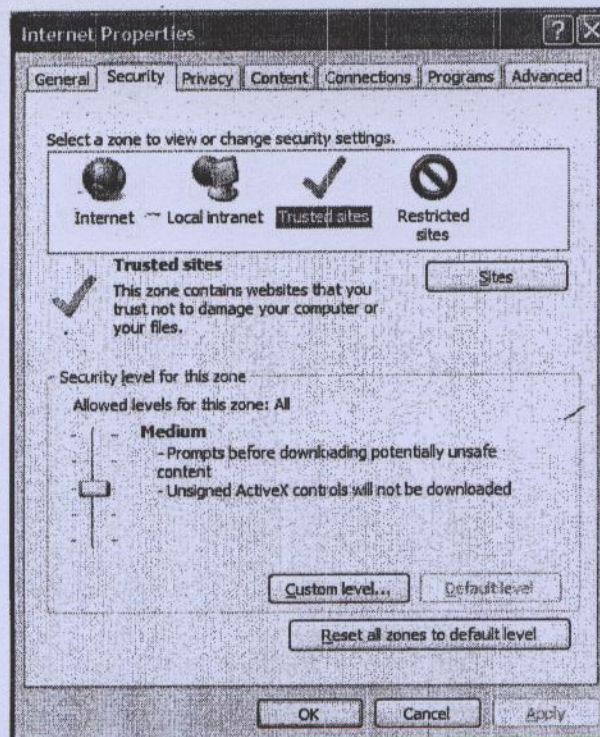
เลือกที่ Tools / Internet Options....



รูปที่ 3 ขั้นตอนการกำหนด ActiveX

2. ปรากฏหน้าจอ Internet Options รูปที่ 4 ขั้นตอนการกำหนด ActiveX ที่ Trusted sites

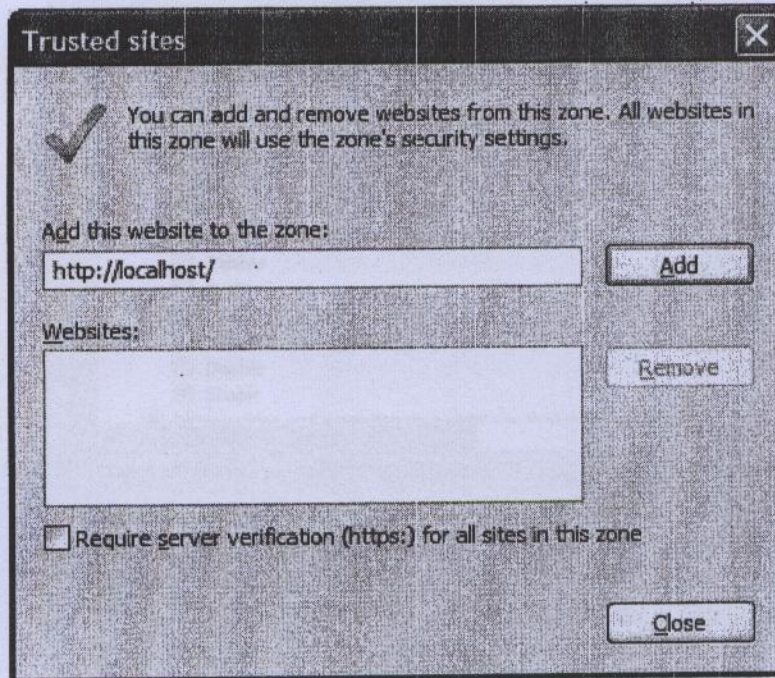
- เลือกแท็บ Security
- คลิกที่ Trusted sites
- คลิกปุ่ม Sites



รูปที่ 4 ขั้นตอนการกำหนด ActiveX ที่ Trusted sites

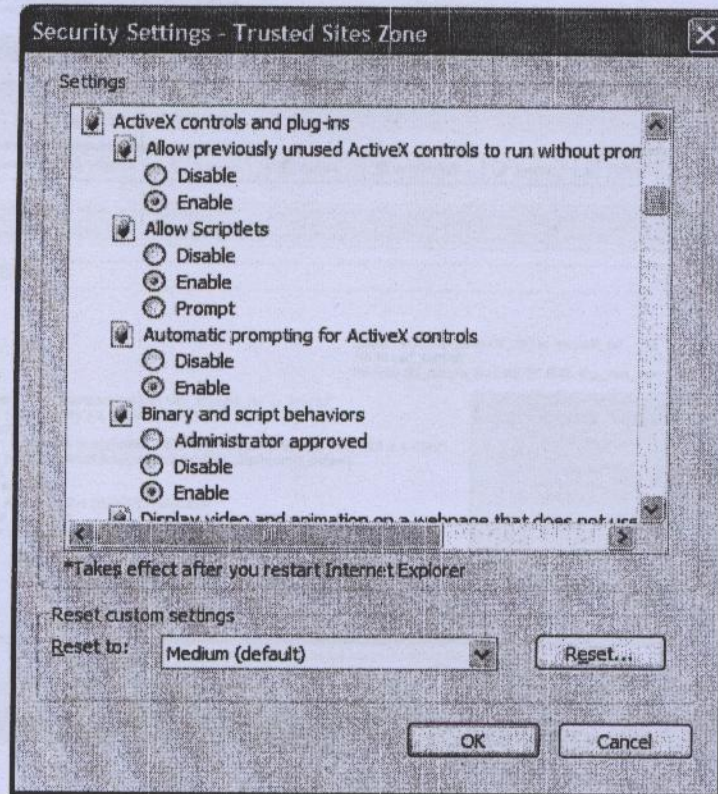
3. ปรากฏหน้าจอ Trusted Sites ดังรูปที่ 5 กำหนด Trusted Sites มีวิธีทำดังนี้

- พิมพ์ <http://localhost/> ลงในช่อง Add this website to the zone:
- เอาติ๊กถูกออกในช่องด้านหน้า Require server verification (http:) for all sites in this zone
- กดปุ่ม Add
- กดปุ่ม close



ดังรูปที่ 5 กำหนด Trusted Sites

4. กดปุ่ม ปรากฏหน้าจอ Security Settings – Trusted Sites Zone ให้เลือก เป็น Enable สำหรับหัวข้อ ActiveX controls and plug - ins เลือกเรียบร้อย คลิก OK ดังรูปที่ 6 การกำหนด ActiveX – Trusted Sites



ดังรูปที่ 6 การกำหนด ActiveX – Trusted Sites