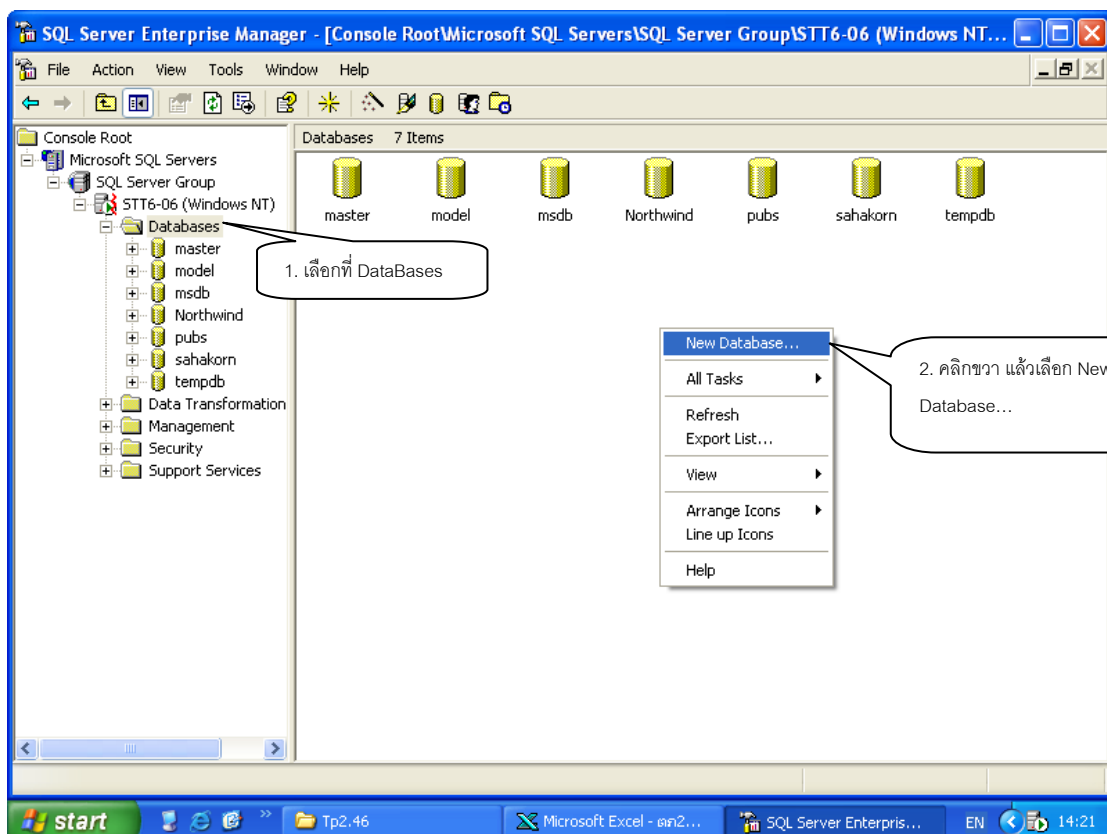


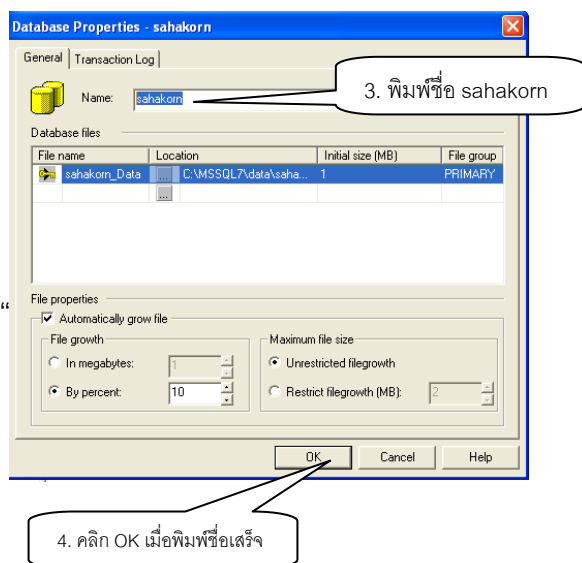
คู่มือการเรียกคืนข้อมูลโปรแกรมระบบบัญชีคอมพิวเตอร์ Version2

ขั้นตอนการสร้าง Databases



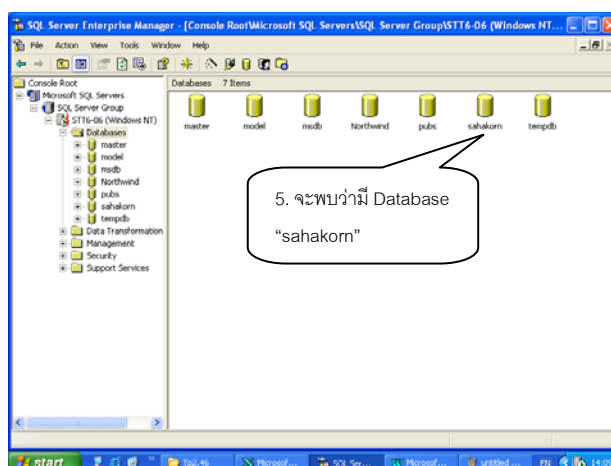
1. ให้ไปที่ Start ➤ Program ➤ Microsoft SQL Server 7 ➤ Enterprise Manager คลิก 1 ครั้งจะปรากฏหน้าจอ SQL Enterprise Manager
2. จะพบหน้าต่างการทำงานดังรูป ให้ทำการเลือกที่ Databases





3. เมื่อเข้าสู่หน้าต่าง Database Properties พิมพ์ คำว่า sahakorn ที่ Name :

4. เมื่อสร้างเสร็จ จะพบ ว่ามี Database :





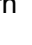
5. ทำการการ Restore Database... ข้อมูลตามปกติ

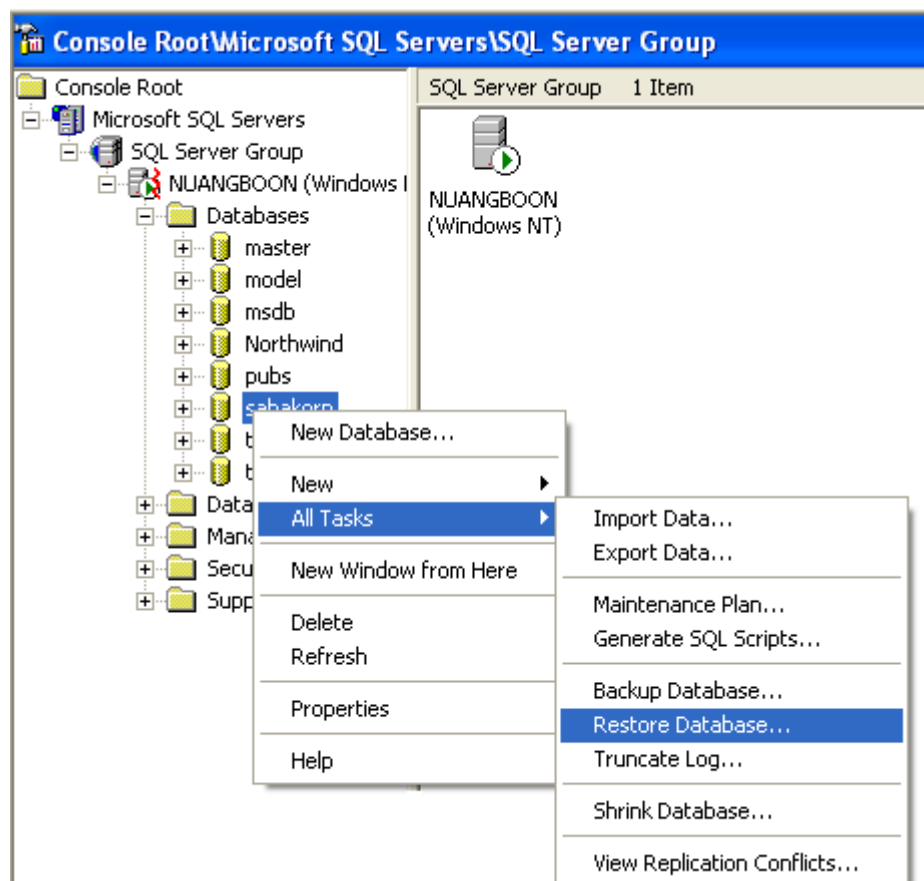
การเรียกคืนข้อมูล (Restore Database)

ขั้นตอนที่ 1. ให้ไปที่ Start ➤ Program ➤ Microsoft SQL Server 7

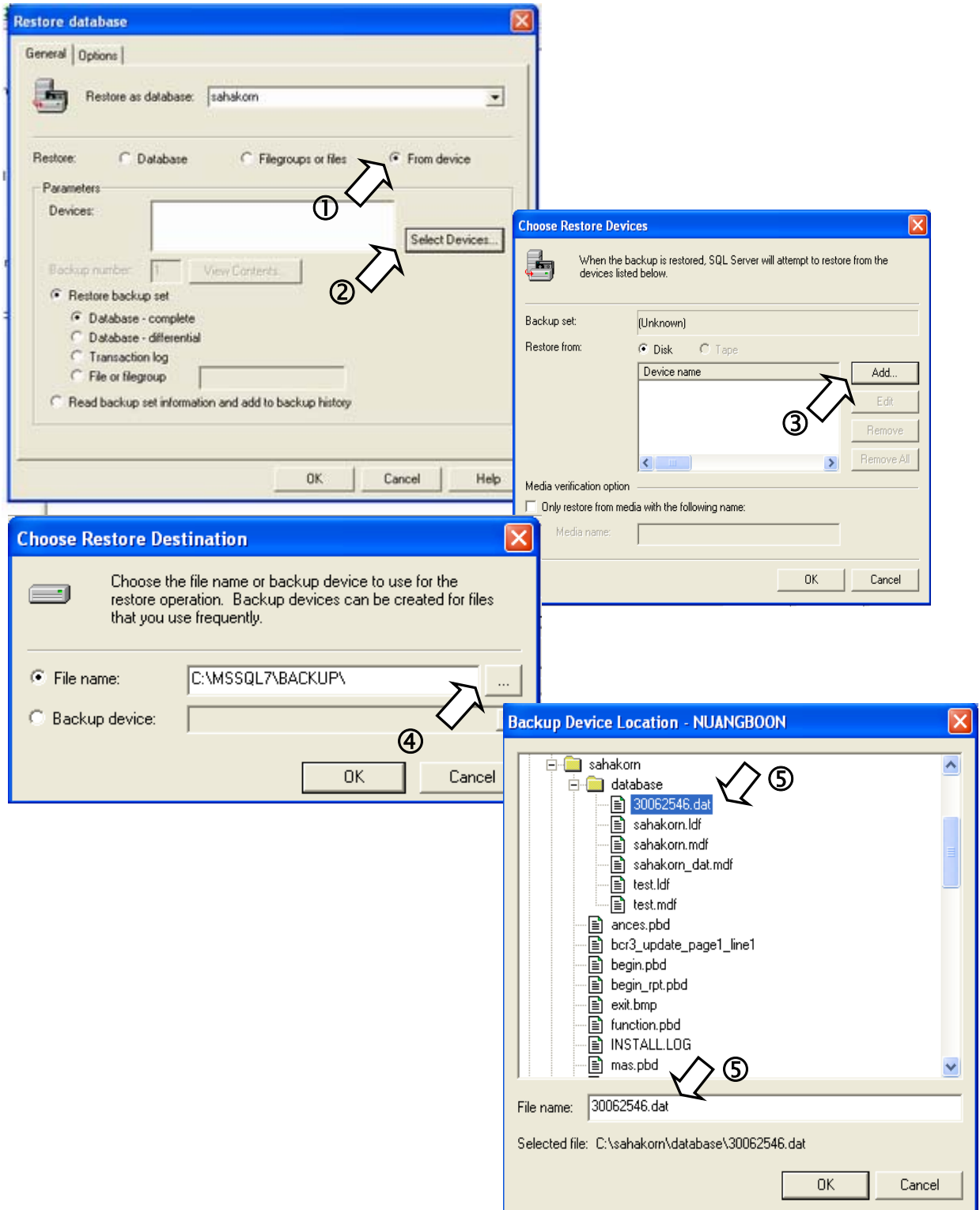
➤ Enterprise Manager คลิก 1 ครั้งจะปรากฏหน้าจอ SQL Enterprise Manager ดังภาพ



ขั้นตอนที่ 2. ให้คลิกที่เครื่องหมายบวกหน้า SQL Server Group ให้เป็นเครื่องหมายลบจะปรากฏรูปเหมือนตู้เอกสารมีวงกลมลูกศรสีเขียวและสัญลักษณ์กระแสปริศนาคลิกเครื่องหมายบวกหน้ารูป  ให้เป็นเครื่องหมายลบ จะปรากฏรูปสี่เหลี่ยมสัญลักษณ์ Folder  ให้คลิกที่เครื่องหมายบวกหน้า Databases ให้เป็นเครื่องหมายลบ จะปรากฏรูปเหมือนก้อนถ่านไฟฉาย  คลิกเลือกที่คำว่า sahakorn คลิกขวาที่เมาส์ปรากฏไดอะล็อกบ็อกซ์เลือกคำว่า All Tasks และเลือก Restore Database..... คลิก 1 ครั้ง จะปรากฏหน้าจอ Restore Database

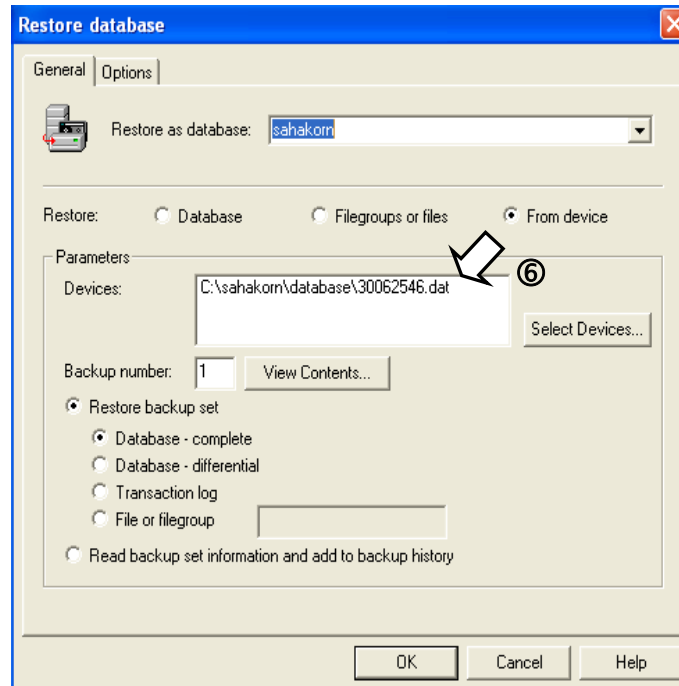


ขั้นตอนที่ 3. ที่หน้าจอ Restore Database ① ให้คลิกเช็คบ็อกซ์ที่ From Device ② แล้วไปที่ปุ่ม Select Devices คลิก 1 ครั้ง จะมีไดอะล็อกบ็อกซ์ Choose Restore Devices ③ ให้คลิกที่ปุ่ม Add.. จะปรากฏไดอะล็อกบ็อกซ์ Choose Restore Destination ④ คลิกที่ปุ่มจุดสามจุด [...] ที่อยู่ด้านหลัง ⑤ File name จะปรากฏไดอะล็อกบ็อกซ์ Backup Device Location ⑤ เลือกเพิ่มข้อมูลทีเก็บสำรองไว้ที่มีนามสกุล .dat และสังเกตว่ามีชื่อเพิ่มข้อมูลทีเลือกปรากฏในช่อง File name ด้านล่าง



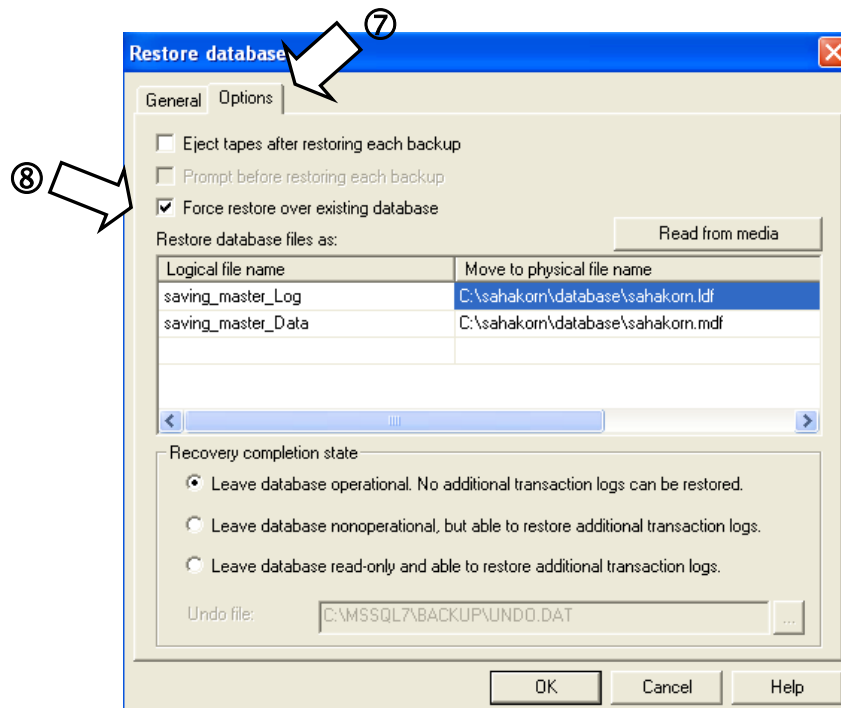
ขั้นตอนที่ 4. เมื่อเลือกเพิ่มข้อมูลที่ต้องการเรียบร้อยแล้วให้ตอบตกลงด้วยการคลิกที่ปุ่ม

OK ที่ Backup Device Location ➤ ที่ Choose Restore Destination ➤ ที่ Choose Restore Devices จนถึงหน้าจอ Restore Database ⑥ จะเห็นเพิ่มข้อมูลที่เลือกที่หน้าจอ Backup device location ปรากฏที่ Parameter Device

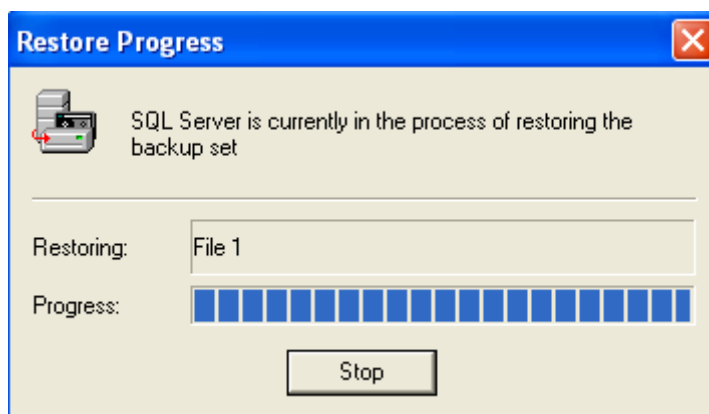


ขั้นตอนที่ 5. ที่หน้าจอ Restore database ⑦ คลิกที่แท็บ Option ⑧ คลิกเช็คบ็อกซ์ที่

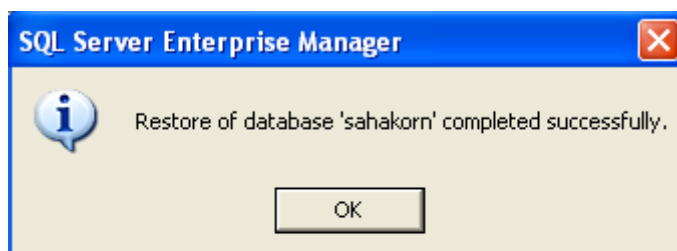
Force restore over existing database เมื่อเรียบร้อยแล้วให้คลิก OK



เครื่องจะทำการเรียกคืนข้อมูลจะปรากฏหน้าจอ Restore Progress ดังภาพ



รอจนกว่าเครื่องจะขึ้นหน้าจอ SQL Server Enterprise Manager ให้คลิก



เครื่องจะกลับมาที่หน้าจอหน้าจอ SQL Enterprise Manager ให้เปิดหน้าจอ และทำงานที่โปรแกรมระบบ บัญชีสหกรณ์คอมพิวเตอร์ต่อไป